

USÛLÜ : FAHYE

SÜRE : 2.30"

## ACEM KÂRÇE

( BİR YÜZÜ MEH EYLEDİ BAK ŞEM'İNE PERVANE BENİ )

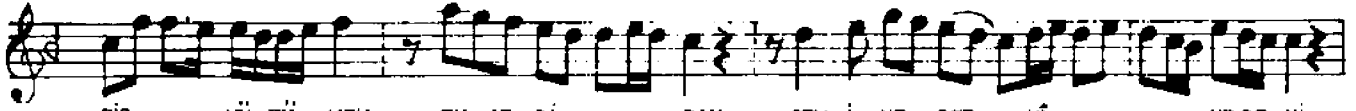
MÜZİK: BEKİR SITKI SEZGİN

SÖZ : REŞAT ÖZPİRİNCİ

♩ = 60



TEN Nİ TEN Nİ TE NE Nİ TE NEN NÂ TE Nİ TEN Nİ TE NE Nİ TEN Nİ TA Nİ TA Nİ TE NE NEN Nİ



BİR YÜ ZÜ MEH EY LE Dİ BAK SEM İ NE PER VÂ NE BE Nİ



VÂ LA YEL LEL LEL LE Lİ DOST VÂ LÂ YE LE LEL LE LEL LE Lİ DOST



GÖR NEHA RÂB EY LE Dİ BİR GÖZ LE Rİ MES VÂ



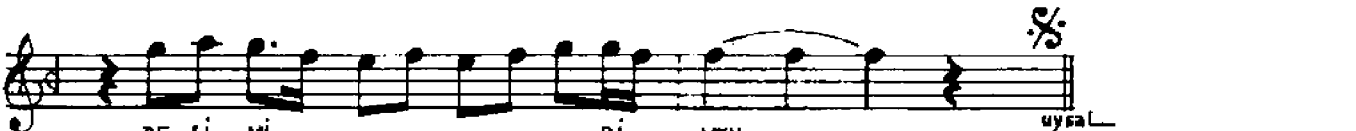
NE BE Nİ Mİ RİM TE RE LEL Lİ TE REL LE Lİ VAR DOST YE LE LEL Lİ A MAN



BEN DE DE REK ZÜL Fİ Sİ YEH FA Mİ NA Dİ



VÂ NE BE Nİ YAR YAR DOST



BE Lİ Mİ Rİ MEN

BİR YÜZÜ MEH EYLEDİ BAK ŞEM'İNE PERVANE BENİ  
GÖR NE HARÂB EYLEDİ BİR GÖZLERİ MESTÂNE BENİ  
BENDEDEREK ZÜLF.İ SİYEHFÂMINA DÂNÂNE BENİ  
GÖR NE HARÂB EYLEDİ BİR GÖZLERİ MESTÂNE BENİ

# ACEM KÂRÇE

(Bir yüzü meh eyledi bak şem'ine pervâne bend)

Fahte

Beste:Bekir Sıdkı Sezgin

Güfte:Reşat Özpıncı

