

## AŞK- EFZÂ ŞARKI

SEN NİSANSIN DAHA, BEN SARI EYLÜL

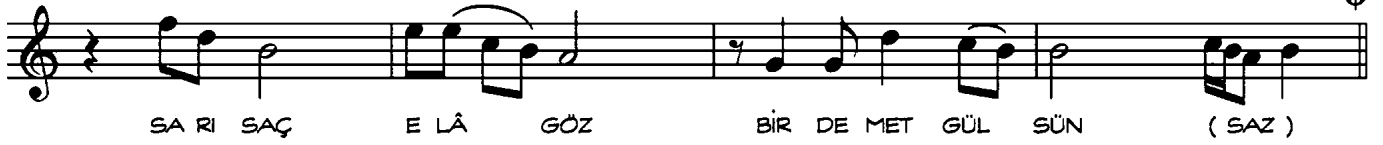
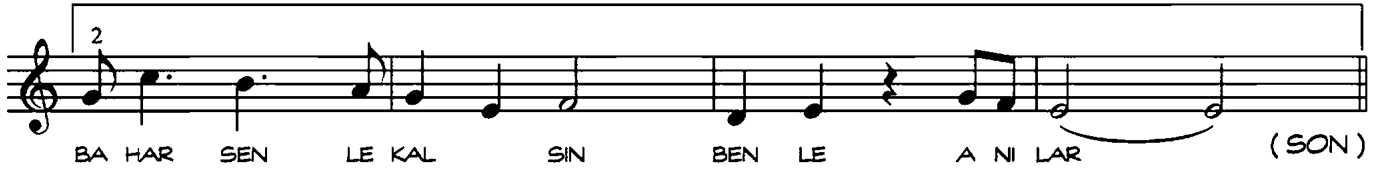
USÛLÜ : SOFYAN

♩ = 160

MÜZİK : Prof. Dr. YAŞAR BEDÜK

SÖZ : Dr. BEKİR MUTLU





faruk bahin

SEN NİSANSIN DAHA BEN SARI EYLÜL  
SEN GONCASIN AÇAN BEN KURUYAN GÜL  
SEN ALEV ALEVSİN, BEN SAVRULAN KÜL  
SAÇIMA AK DÜŞTÜ YÜZÜME YILLAR  
BAHAR SENLE KALSIN, BENLE ANILAR

ÖNÜNDE YILLAR VAR KADERİN GÜLSÜN  
MUTLULUK GÖNLÜNDE BİR ÖMÜR SÜRSÜN  
SARI SAÇ, ELÂ GÖZ, BİR DEMET GÜLSÜN  
SAÇIMA AK DÜŞTÜ YÜZÜME YILLAR  
BAHAR SENLE KALSIN, BENLE ANILAR

GİDENLER GELMEZLER ARTIK BEKLEME  
KALMASIN HÂTRAM RESİM İSTEME  
ELVEDÂ DİYORUM SAKIN GEL DEME  
SAÇIMA AK DÜŞTÜ YÜZÜME YILLAR  
BAHAR SENLE KALSIN, BENLE ANILAR