

- BAYÂTÎ ŞARKI -

( SUNDU BİR YUDUM SEVGİ )

Düyek Değişmeli

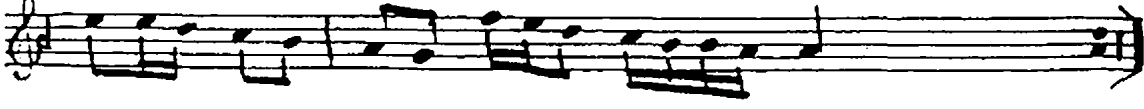
( D: 160 )

Beste: Rüştü ERİÇ

Söz: Fethi KARMAHMUDOĞLU



- Aşandım -



Sun du bir yu dum sev gi -- SAZ --



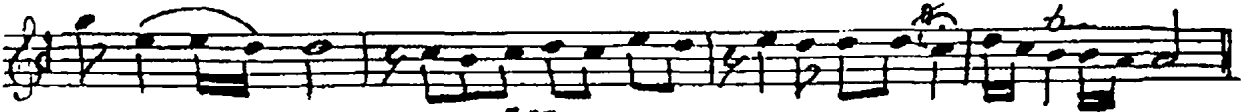
Yü re ği mi e rit di -- SAZ--di -- SAZ --



A cı tat lı ne var sa Hep si si lin



di git di - SAZ - A cı tat lı



ne var sa - SAZ - Hep si si lin di git di, Saw

*Çucunda*



Do yul maz bir ger çek di Mut lu luk



ve re cek di DÜŞ de ğil bir ger çek di



Bir me sal gibi bitdi

5.10.1992

*F. ERİÇ*

SUNDU BİR YUDUM SEVGİ  
YÜREĞİMİ ERİTTİ  
ACI TATLI NE VARSA  
HEPSİ SİLİNDİ GİTTİ

DOYULMAZ BİR ÇİÇEKTİ  
MUTLULUK VERECEKTİ  
DÜŞDEĞİL, BİR GERÇEKTİ  
BİR MASAL GİBİ BİTTİ