

# AŞK-EFZA ŞARKI

USÛLÜ: CURCUNA  
♩ = 180

BİR ŞARKI YAZDIM DÜN AKŞAMUŞTU

SOZ ve MÜZİK:  
SEYFİ GÜLDAĞI



(SAZ - - -)



BİR ŞAR KI YAZ DIM DÜN AK ŞAM ÜS TÜ



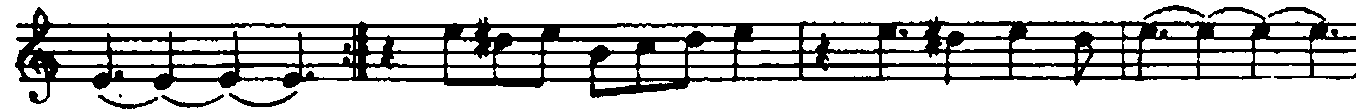
CUR CU NA U SU LÜN DE AŞK EF ZA



( - SAZ - - - - ) DİN LE BAK GÖN LÜN NE HA LE DÜŞ



TÜ HAS RE TİN SEY DAN NE ON MAZ YA



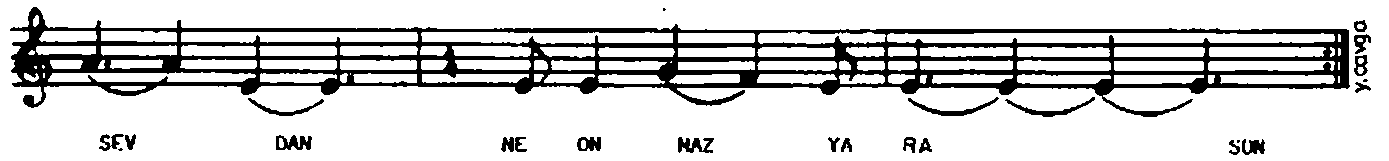
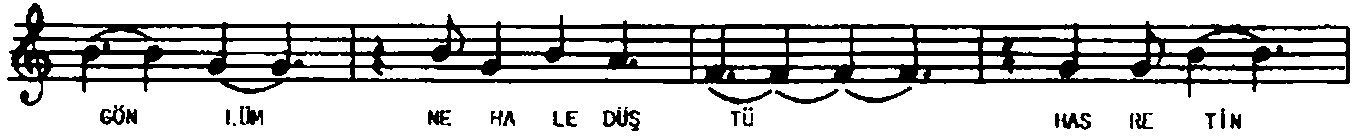
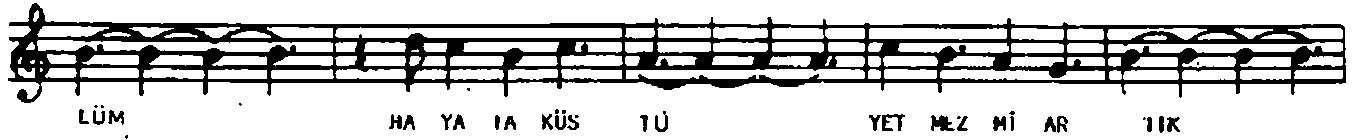
RA ( SAZ - - - - - ) AR DİN DAN BÜ TÜN



I ŞIK LAR SÖN DÜ RÜ HU MU SAR DI



DİN ME YEM CE FA ( SAZ - - - - ) KI RIL DI GÖN



BİR ŞARKI YAZDIM DÜN AKŞAMÜSTÜ  
CURCUNA USULÜNDE, AŞK EFZA  
DİNLE BAK GÖNLÜM NE HALE DÜŞTÜ  
HASRETİN, SEVDAN NE ONMAZ YARA  
ARDINDAN BÜTÜN IŞIKLAR SÖNDÜ  
RUHUMU SARDI DİNMEYEN CEFA  
KIRILDI GÖNLÜM HAYATA KÜSTÜ  
YETMEZ Mİ ARTIK ÇEKTIĞİM CEZA  
DİNLE BAK GÖNLÜM NE HALE DÜŞTÜ  
HASRETİN, SEVDAN NE ONMAZ YARA...