

ÂŞK'EFZÂ ŞARKI
CÜNEŞİ UĞURLADIK TEPELERİN ARDINDAN

ÜÇÜLÜ: DEĞİŞMELİ
(NİM SOFYÂN-SERÂÎ)
SÜRE : 4'50"

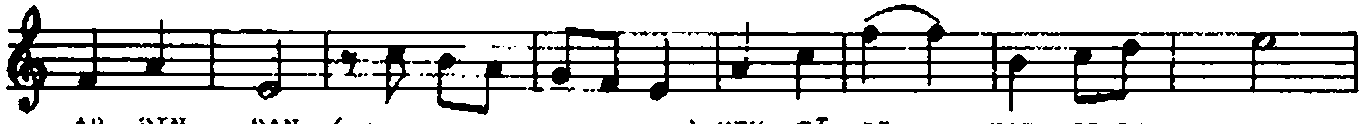
SÖZ ve MÜZİK:
ORHAN KIZILSAVAŞ



(saz - - -)



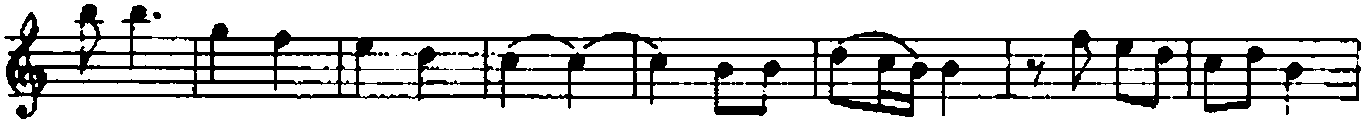
- - -) GÜ NE Şİ U ĞUR LA DİK TE PE LE RİN



AR DİN DAN (saz - - -) MEH TÂ BI KAR ŞI LA DİK



BİR AL TIN ÇER ÇE VE DE (saz - - -) GE CE Yİ



YÜ DÜN LAR KEN BİR MAR TI KA NA DİN DAN (saz - - -)



KCY DA HC ZER TOP LA DİK RİZ BU YÖK ÇEK ME CE DE (saz -

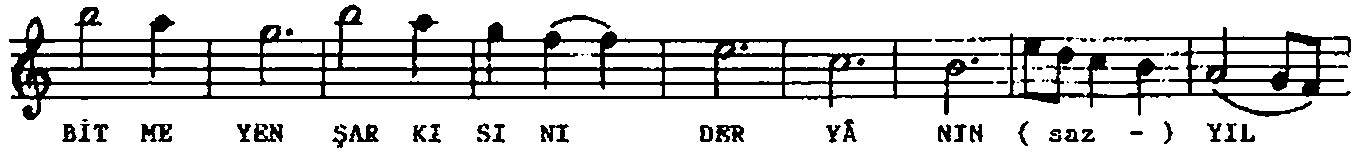


- -) BİR SEV Cİ Lİ YÂR Gİ Bİ KOY NUN DA

D.C.

Aytaç ERGEN

GÜNEŞİ UĞURLADIK TEPELERİN ARDINDAN 2. sayfa
(12757)



Aytaç ERGEN

GÜNEŞİ UĞURLADIK TEPELERİN ARDINDAN
MEHTÂBİ KARŞILADIK BİR ALTIN ÇERÇEVEDİR
GECEYİ YUDUMLARKEN BİR MARTI KANADINDAN
KOYDA HUZUR TOPLADIK BİZ BÜYÜKÇEKMECE'DE

BİR SEVGİLİ YÂR GİBİ KOYUNDA MARMARANIN
BÜYÜSÜNE KAPILDIK ESRAKLI DOLUNAYIN
DİNLEDİK HİÇ BİTMİYEN ŞARKISINI DERYÂNIN
YILDIZ BAĞÇELERİNİ DOLAŞTIK BİR GECEDE

ORHAN KIZILSAVAŞ

(BESTE TARİHİ: 21 TEMMUZ 1989 BÜYÜKÇEKMECE)