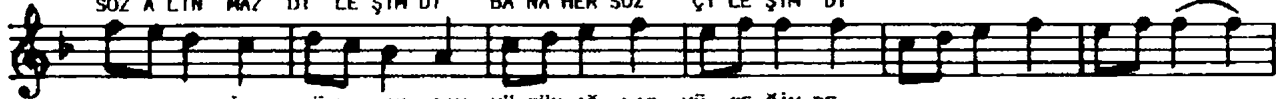


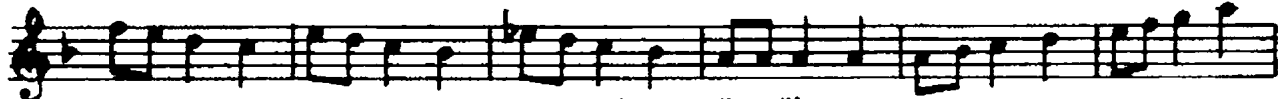
NE ZA MAN BİR GÜ LE BAK SAM YÜ ZÜN AĞ LAR YÜ RE ĞİM DE (SAZ - - - -)
SÖZ A LIN MAZ Dİ LE ŞİM Dİ BA NA HER SÖZ Çİ LE ŞİM Dİ



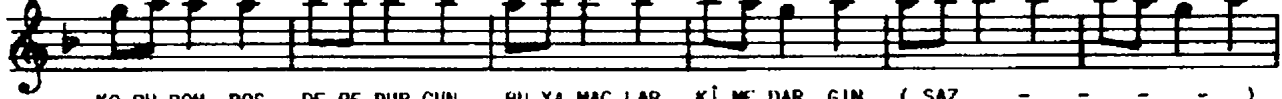
NE ZA MAN BİR GÜ LE BAK SAM YÜ ZÜN AĞ LAR YÜ RE ĞİM DE (SAZ - - - -)
SÖZ A LIN MAZ Dİ LE ŞİM Dİ BA NA HER SÖZ Çİ LE ŞİM Dİ



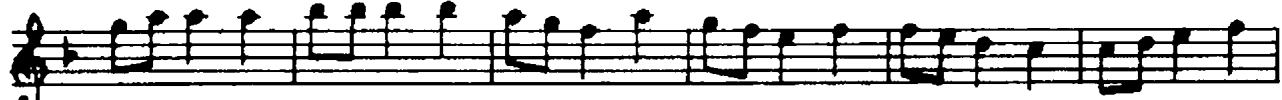
MO RA DÜŞ KÜN SA RI YIL DIZ KA RA BAĞ LAR YÜ RE ĞİM DE (SAZ - - - -)
GÜ LÜ YOR KEN Bİ LE ŞİM Dİ BİR E LEM VAR YÜ RE ĞİM DE



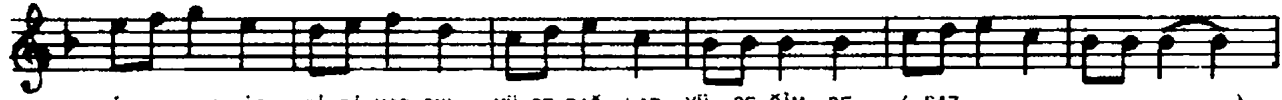
MO RA DÜŞ KÜN SA RI YIL DIZ KA RA BAĞ LAR YÜ RE ĞİM DE (SAZ - - - -)
GÜ LÜ YOR KEN Bİ LE ŞİM Dİ BİR E LEM VAR YÜ RE ĞİM DE



KO RU BOM BOŞ DE RE DUR GUN BU YA MAÇ LAR Kİ ME DAR GIN (SAZ - - - -)



KO RU BOM BOŞ DE RE DUR GUN BU YA MAÇ LAR Kİ ME DAR GIN (SAZ - - - -)



Çİ LE ÇEK MİŞ Gİ Bİ YOR GUN YÜ CE DAĞ LAR YÜ RE ĞİM DE (SAZ - - - -)



Çİ LE ÇEK MİŞ Gİ Bİ YOR GUN YÜ CE DAĞ LAR YÜ RE ĞİM DE (SAZ - - - -)

SÖNEREK



(SON)

NE ZAMAN BİR GÜLE BAKSAM
YÜZÜN AĞLAR YÜREĞİMDE
MORA DÜŞKÜN SARI YILDIZ
KARA BAĞLAR YÜREĞİMDE

SÖZ ALINMAZ DİLE ŞİMDİ
BANA HER SÖZ ÇİLE ŞİMDİ
GÜLÜYORKEN BİLE ŞİMDİ
BİR ELEM VAR YÜREĞİMDE

KORU BOMBOŞ DERE DURGUN
BU YAMAÇLAR KİME DARGIN
ÇİLE ÇEKMiŞ GİBİ YORGUN
YÜCE DAĞLAR YÜREĞİMDE

MEHMET TURAN YARAR