

AKSAK

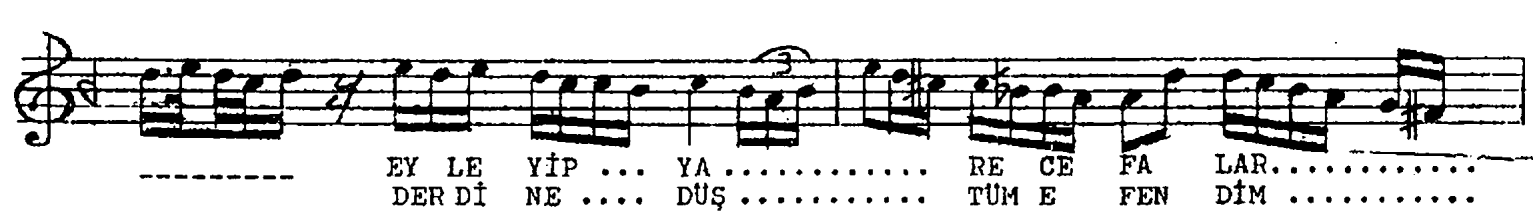
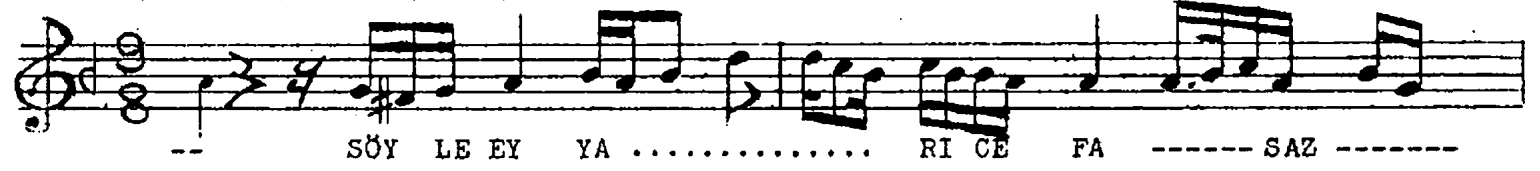
BEYATI ŞARKI

Söz ve Müzik

AHMET UZEL

(♩ = 116)

(Söyle ey yâr-ı cefâ,nerde seyrân ü safâ)



SÖYLE EY YAR-I CEFÂ,NERDE SEYRÂN Ü SAFÂ  
EYLEYİP YÂRE CEFÂLAR,NEDEN AĞYÂRE VEFA ?  
BİR PERİŞAN GEZER OLDUM,ÇEKERİM CEVR U CEFÂ  
DERDİNE DÜŞTÜM EFENDİM,NE OLUR EYLE VEFA

E. B.