

BEYATÎ ŞARKI

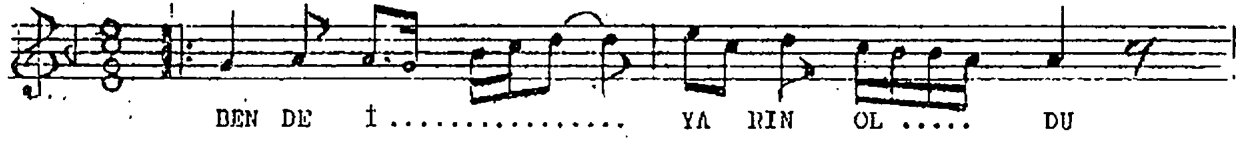
Güfte ve Beste

:MUSEMMEN

(Bende-i yârin oldu âşık-ı nâlân sana)

AHMET UZEL

(♩ = 100)



BENDE-İ YÂRİN OLDU ÂŞIK-İ NÂLÂN SANA
 DİL ELEKÂRİN OLDU GAYRİ RAHMEYLE BANA
 DİRDİNİN YÂRESİ ÇOK, BÂRİ GEL KİVİMÂ CANA
 DİL ELEKÂRİN OLDU GAYRİ RAHMEYLE BANA