



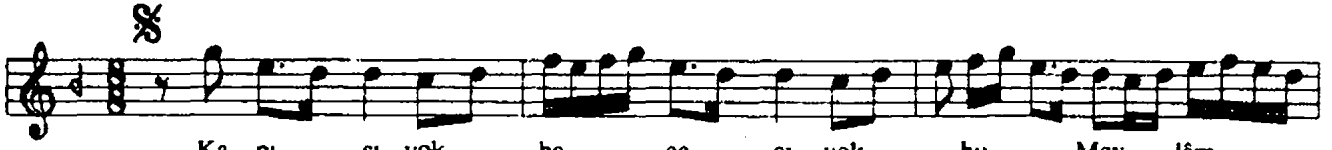
BEYÂTİ İLÂHÎ

KAPISI YOK

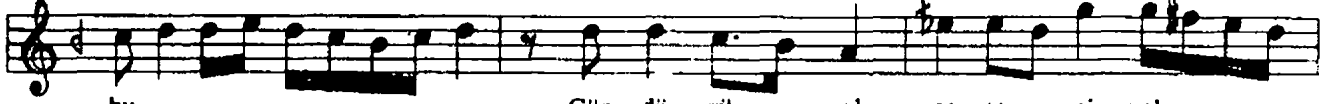
Güfte : Yunus Emre

Beste : ?

Usûl : Düyek



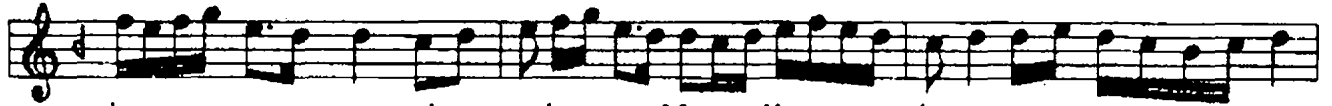
Ka - pı - sı yok ba - ca - sı yok hu Mev - lâm
Yu - nus ku - lun sö - zü hak - dir hu Mev - lâm



hu Gün - dü - zü yok ge - ce - si yok
hu Al - la - hın ih - sâ - nu çok - dur



hu Mev - lâm hu Ders a - la - cak
hu Mev - lâm hu Sen - den gay - ri



ho - ca - sı yok hu Mev - lâm hu
Al - lah yok - dur hu Mev - lâm hu



Ya ben ki - me yal - va - ra - yım hu Mev - lâm
Ya ben ki - me yal - va - ra - yım hu Mev - lâm



hu
hu

Kapısı yok bacası yok
Gündüzü yok gecesi yok
Ders alacak hocası yok
Ya ben kime yalvarayım

Kapısı yok açam bakam
Bacası yok odlar yakam
Nice yıllar yalnız yatam
Ya ben kime yalvarayım

Yunus kulun sözü hakdır
Allahın ihsânı çokdur
Senden gayrı Allah yokdur
Ya ben kime yalvarayım

Kabir kulu pek aç olur
Oddan başına taç olur
Yalnız yatmak pek güç olur
Ya ben kime yalvarayım

Bir kılı kırka yararlar
Üstüne köprü kurarlar
Evvel komşudan sorarlar
Ya ben kime yalvarayım

TÜRK TASAVVUF MÜSİKİSİ VAKFI

