

SEMÂİ

ACEMKÜRDİ ŞARKI

müzik:İBRAHİM H.TAŞKENT

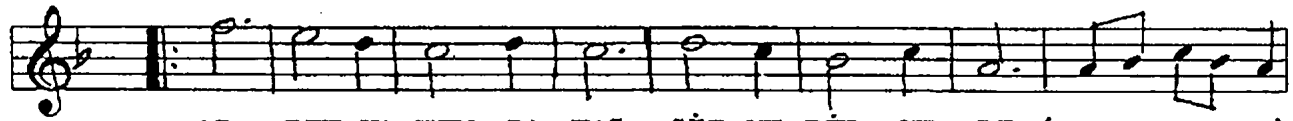
(Artık yanımda kal)

söz:M.SAİT ŞİMDİ

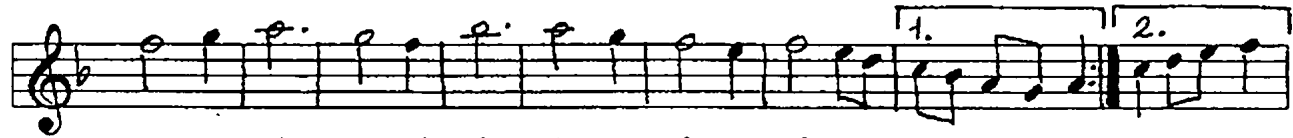
! : 168



A R A N A Ğ M E :



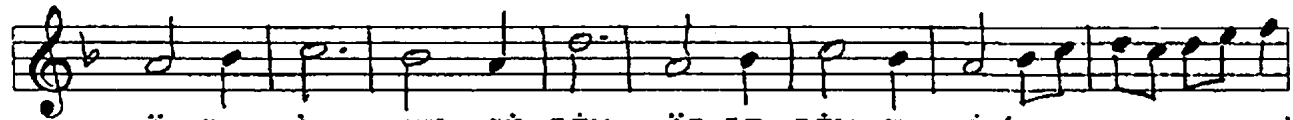
AR TIK YA NIM DA KAL GİT ME BİR YE RE (-- saz ---)



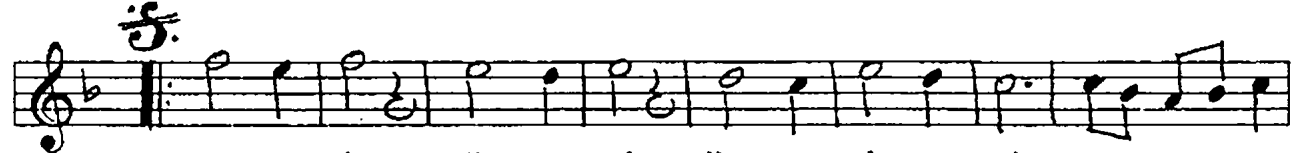
ÖZ LE RİM SEVGİ LİM ÖZ LE RİM SE Nİ (--- saz ----) -----)



Gİ DİP DE PİŞ MAN LİK DUY MA BİN KE RE (- saz --)



ÖZ LE RİM SEV Gİ LİM ÖZ LE RİM SE Nİ (---- saz ----) -----)



ÖZ LE RİM ÖZ LE RİM ÖZ LE RİM SE Nİ (--- saz ---)



ÖZ LE YİP KAL BİM DE GİZ LE RİM SE Nİ (--- saz ----) Nİ

②



NE GE ÇEN AY LA RA NE YIL LA RA YAN (--- saz ---)



SE NİN LE MUT LU YUM BİL Kİ HERZA MAN(--- saz ---) -----



GÖ ZÜ NÜ GÖ ZÜ M DEN A YIR DI ĞİN AN (----- saz -----)



ÖZ . LE RİM SEV Gİ LİM ÖZ LE RİM SE Nİ (----- saz -----)

ARTIK YANIMDA KAL GİTME BİR YERE
ÖZLERİM SEVGİLİM, ÖZLERİM SENİ
GİDİP DE PİŞMANLIK DUYMA BİN KERE
ÖZLERİM SEVGİLİM, ÖZLERİM SENİ
ÖZLERİM, ÖZLERİM, ÖZLERİM SENİ
ÖZLEYİP KALBİMDE GİZLERİM SENİ

NE GEÇEN AYLARA, NE YILLARA YAN
SENİNLE MUTLUYUM BİL Kİ HERZAMAN
GÖZÜNÜ GÖZÜMDEN AYIRDIĞIN AN
ÖZLERİM SEVGİLİM, ÖZLERİM SENİ
ÖZLERİM, ÖZLERİM, ÖZLERİM SENİ
ÖZLEYİP KALBİMDE GİZLERİM SENİ