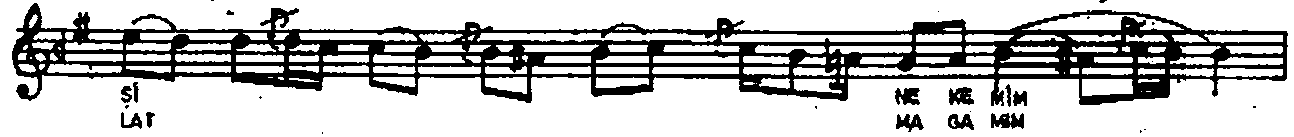
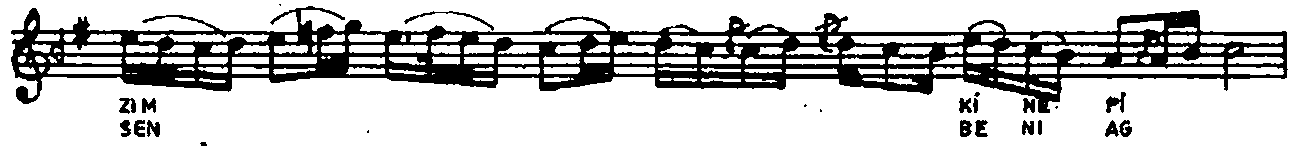


BESTE İSFAHÂN ŞARKI

AÇIK AKSAK SEMÂİ

(BİR BÜLBÜLÜ BAĞIM.Kİ NE ZİVÜ NE BİMİM VAR)

DEDE EFENDİ



T R Y
E G e | k D a i r e e |
T S M

BESTE İSPAHÂN ŞARKI
(BİR BÜLBÜLÜ BAĞIM KI NE ZİR.Ü NE BİMİN VAR)
(Sayfa 2)

E DE MEM DER
Dİ DE RU NUN
E LE NİM
VAR VAR A CA NİM

BİR BÜLBÜLÜ BAĞIM KI NE ZİR.Ü NE BİMİN VAR
BİR ARBODE SÂZIM KI NE NİS.Ü NE KEMİN VAR
BEN KÜNİ CİĞER NÂŞ EDERİM CÂM.İ CEMİN VAR
TAKİR EDENEM DERDİ DERÜMÜN İLEMMİN VAR
MEVLAYI BEVERSEN BENİ SÖYLETME GAMİM VAR