

ACEMKÜRDİ ŞARKI  
HÜLYALI SİYAH GÖZLERİNE

BESTE VE  
GÜFTE: DRALÂEDDİN YAĞAÇCA  
(Beste Tarihi : 11/2/1952- Sultanzade)

DÜYEK



KODA



İTİL YA LI SİYAHİ GÖZ LE Rİ



NE RÜ HİM İ SİN



DI ( SAZ )



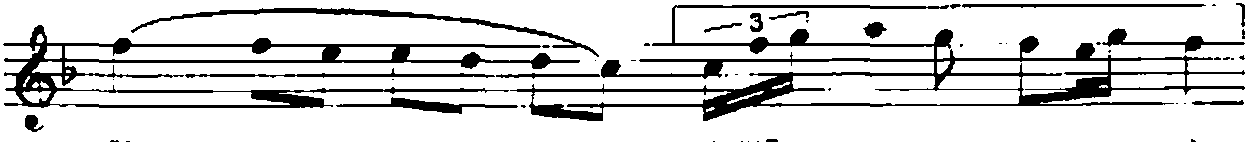
DI ( SAZ )



ÇAP KİN DÖ KÜ LEN KÂ KÖ LÜ



NE ( SAZ ) LÂHİ ZA DA YAN



DI ( SAZ )

## Acem Kürdi Şarkı (2.Sayfa)

HÜLYALI SİYAH GÖZLERİNE



ÇAP KIN DÖ KÜ LEN KÁ KÜ Lİ  
NE LAH ZA DA YAN  
DI ( SAZ )  
GÖN LÜM DE A ÇAN AŞK GÜ LÜ NÜ  
DER DİN E LİN LE ( SAZ )  
) GÖN LÜM DE A ÇAN  
AŞK GÜ LÜ NÜ DER DİN E LİN  
LE ( SAZ )  
Y. Pamukçu

HÜLYALI SİYAH GÖZLERİNE RÜHUM İSTİNDİ  
ÇAPKIN DÖKÜLEN KAKÜLÜNE LAHİZADA YANDI  
GÖNLÜMDE AÇAN AŞK GÜLÜNÜ DİRDİN ELİNLE  
ÇAPKIN DÖKÜLEN KAKÜLÜNE LAHİZADA YANDI