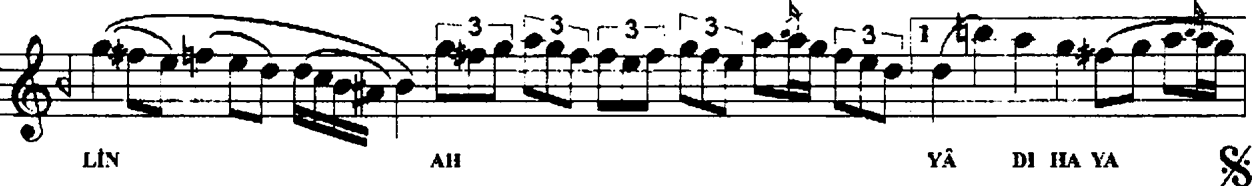


BEYÂTİ ŞARKI

GÖNLÜM O YEŞİL GÖZLERİ

ESLÖ : YÜRÜK SEMÂİ

BESTE VE
GÜFTE : DR.ALÂEDDİN YAVAŞCA
(Beste Tarhi : 18/8/1953 - Vapardı)



GÖNLÜM O YEŞİL GÖZLERİ YÂD ETTİ BU AKŞAM
AŞKIN YİNE BAK RÜHUMU ŞÂD ETTİ BU AKŞAM
SEVGİNLE SENİN KALBE DOLAN YÂDİ HAYALİN
GİTTİKÇE TUTUŞTU, KOR OLUP YANDI BU AKŞAM