

Semâî

# Beyati Şarkı

SENİ DE ÜZDÜMÜ BİLMEM AYRILIK

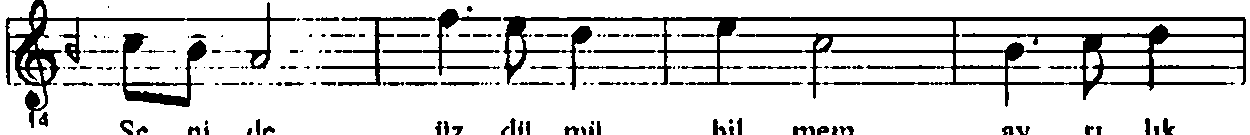
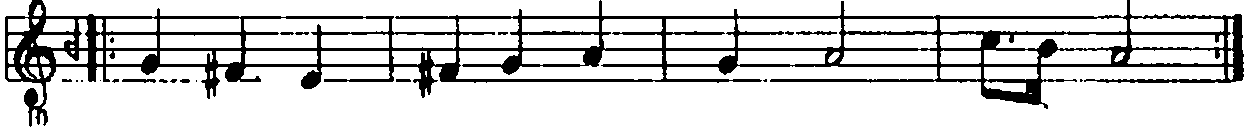
Beste: Bilge Özgen

Güfte: Berran Yalçın

♩: 168



Armağme



Se ni de üz dül mil bil mem ay rı lık



Yıl re ğin has ret le hâ lâ ya nar mı



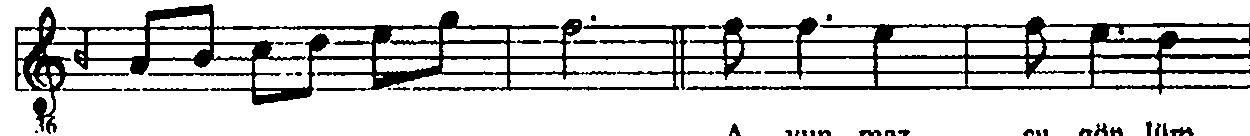
Bir sa bah git miş tin göz le rin yaş lı



Bir ak şam dön me ye ni ye tin var mı bir ak şam dön me ye



ni ye tin var mı SAZ.



A vun maz şu gön lüm



sen siz a vun maz Gur be tin kah rı çok te sel li si az

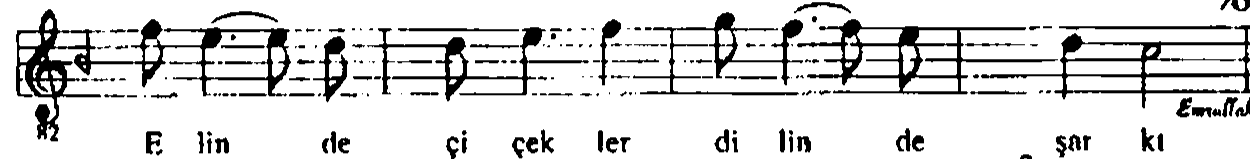
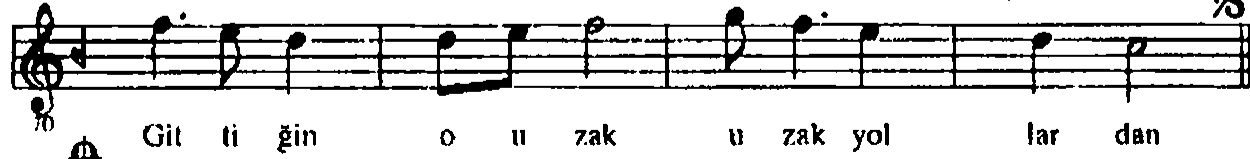
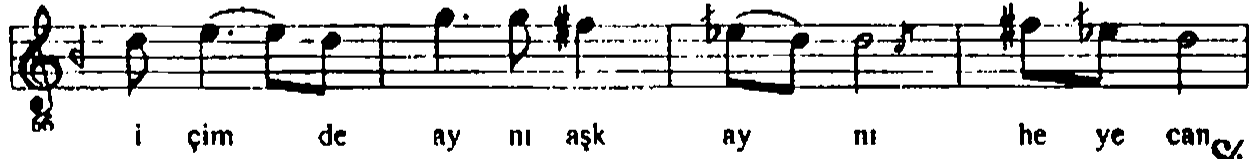
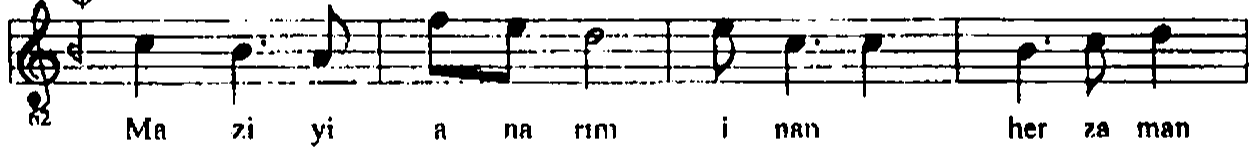
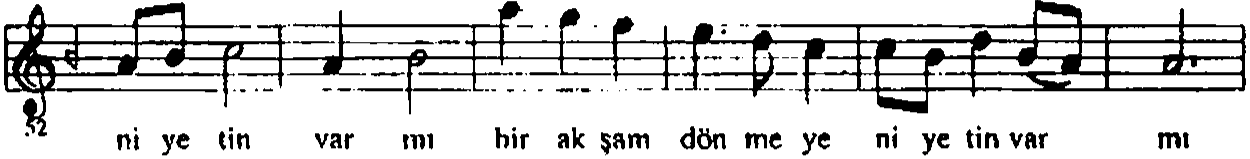


Be ni sen den baş ka an lı yan ol maz bir ak şam dön me ye

## Beyati Şarkı(2)

Bilge Özgen

(Seni de itzdümlü bilmem ayrılık)



1.  
Seni de itzdümlü bilmem ayrılık  
Yitreğin hasretle hâlâ yanad mı  
Bir sabah gitmiştin gözlerin yaşlı  
Bir akşam dönme ye niyetin var mı.

3.  
Maziyi anarım inan her zaman  
İçimde aynı aşk aynı heyecan  
Gittiğin o uzak uzak yollardan  
Bir akşam dönme ye niyetin var mı.

2.  
Avunmaz şu gönlüm sensiz avunmaz  
Gurbetin kahrı çok tesellisi az  
Beni senden başka anlayan olmaz  
Bir akşam dönme ye niyetin var mı

4.  
Çaresiz dönerken hayatın çarkı  
Gördün mü sevgide vefâda farkı  
Elinde çiçekler dilinde şarkı  
Bir akşam dönme ye niyetin var mı.