

T R Y
Gök Dalı
T S M

BAYATI- ARABAN ŞARKI

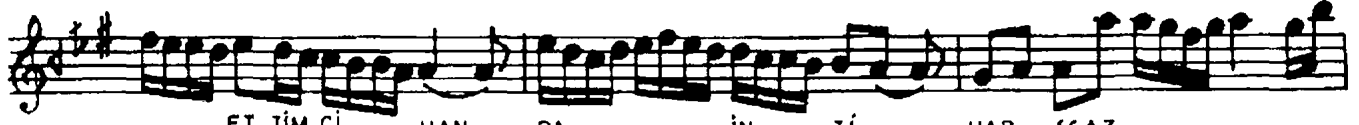
BİR DİLBER-İ HAZIR CEVAB

USÛLÜ: AKSAK

MÜZİK: ŞAKİR AĞA



AH BİR DİL BE Rİ HA ZİR CE VAB
AH DÜŞ TÜ DİL OL İN CE BE LE



ET TİM C) HAN DA İN Tİ HAB (SAZ . . .
YAN DI MI SA Lİ MEŞ A LE



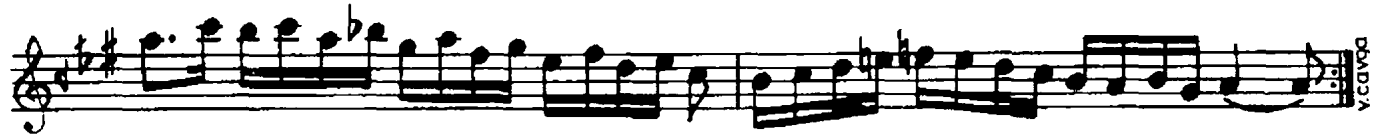
.) LÂ Lİ NE REŞ KEY LER ŞA RAB
MEC BU RU OL DUM BEN HE LE



PEK DİL RÜ BA DIR MA Hİ TAB (SAZ . . .)



(SAZ



Y. ÇAVUŞ

BİR DİLBER-İ HAZIR CEVAB
ETDİM CİHANDA İNTİHAB
LÂLİNE REŞK EYLER ŞARAB
PEK DİLRÜBADİR MAHİTAB

DÜŞTÜ DİL OL İNCE BELE
YANDI MİSALİ MEŞ'ALE
MECBURU OLDUM BEN HELE
PEK DİLRÜBADİR MAHİTAB