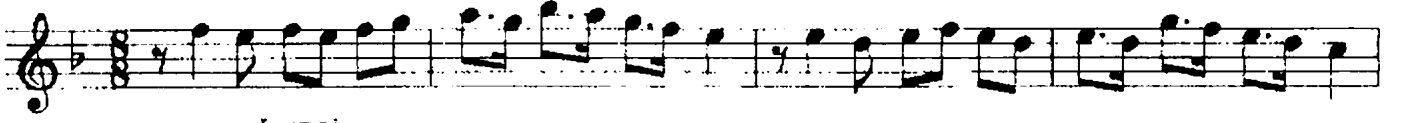


ACEMAŞİRÂN ŞARKI

Sanma şahım âlemi sen sâdikane yâr olur

Uslûî: Düyek

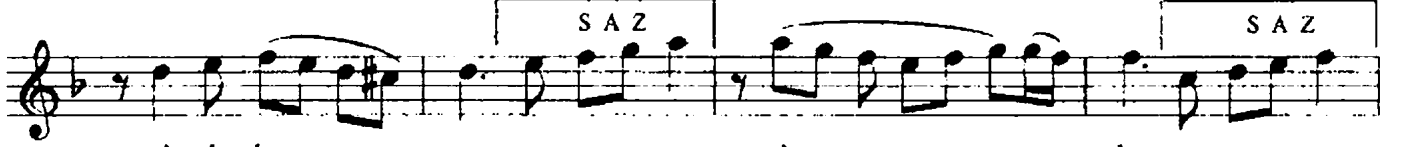
Sadettin KAYNAK



ARANAĞMESİ



San ma şâ hım â le mi sen



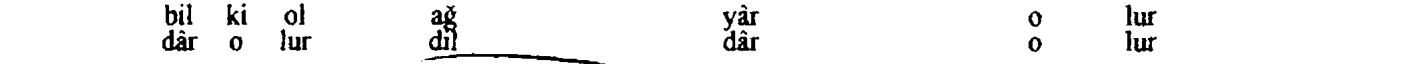
sâ di ka ne yâr o lur



Â le mi sen Yâr o lur



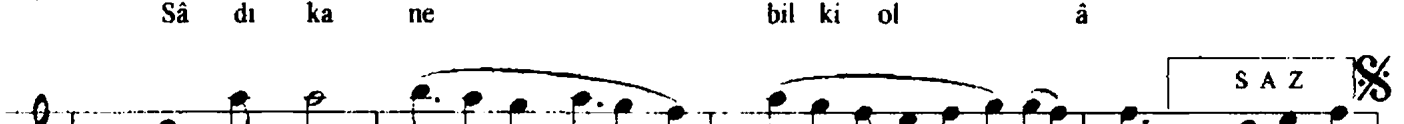
dost mu san dın ser



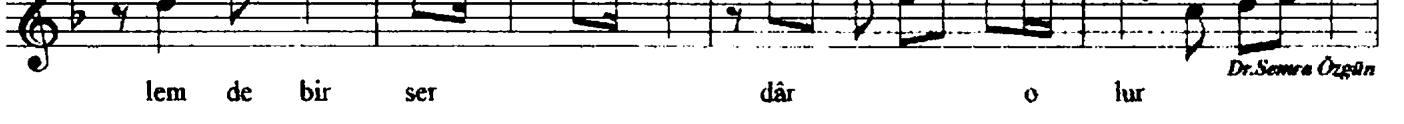
bil ki ol ağ dâr o lur



yâr dâr o lur



Sâ di ka ne bil ki ol â



lem de bir ser dâr o lur

Dr. Semra Özgün

(Mehterin havasına uygun korn)

Yavuz Sultan Selim ağlıyor filminden.

Not: Numara-15-Mısır'dan muzafferden dönen

Yavuz'un ordusu Eshabehâ'nın evinin önünden geçerken

Güfte: Yavuz Sultan Selim Han'ın olduğu mervidir.

Mervi: Rivâyet olunmuş

Sanma şahım âlemi sen sâdikane yâr olur
Âlemi sen dost mu sandın bil ki ol ağyâr olur
Sâdikane bil ki ol âlemde bir serdâr olur
Yâr olur, ağyâr olur, serdâr olur, dildâr olur