

ACEMKÜRDİ FANTEZİ

SEVGİ ŞEFKAT VERDİN BANA
(GONCA GÜLÜM)

BESTE VE
GÜFTE: YILMAZ PAMUKÇU

USUL: DÜYTEK

♩ : 168



(ARANAĞME.....



1)



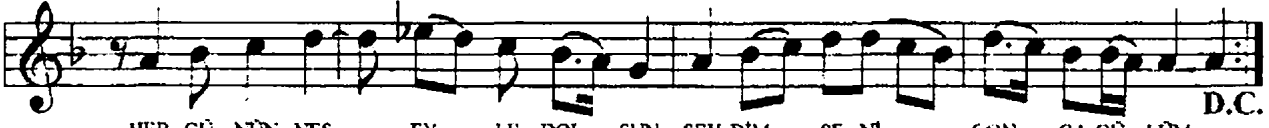
SEV Gİ ŞEF KAT VER DİN BA NA CA NİM KUR BAN OL SUN SA NA



AŞK SIZ HA YAT ZU LÜM BA NA Bİ RAZ BE Nİ AN LA GÜ LÜM



İ ÇİN Dİ ŞİN ŞEVK LE DOL SUN MUT LU LUK LAR SE NİN OL SUN



HER GÜ NÜN NEŞ EY LE DOL SUN SEVDİM SE Nİ GON CA GÜ LÜM

2)



İ ŞİK OL DU AŞ KIN BA NA HER ŞE Yİ Mİ VER DİM SA NA



SEN SİZ HA YAT Ö LÜM BA NA SEN DE BE Nİ AN LA GÜ LÜM

(1)

SEVGİ ŞEFKAT VERDİN BANA
CANIM KURBAN OLSUN SANA
AŞKSIZ HAYAT ZULM BANA
BİRAZ BENİ ANLA GÜLÜM

(2)

İŞİK OLDU AŞKIN BANA
HER ŞEYİMİ VERDİM SANA
SEN SİZ HAYAT ÖLÜM BANA
SENDE BENİ ANLA GÜLÜM

(NAKARAT)

İÇİN DİŞİN ŞEVKLE DOLSUN
MUTLULUKLAR SENİN OLSUN
HER GÜNÜN NEŞEYLE DOLSUN
SEVDİM SENİ GONCA GÜLÜM

Y.Pamukçu