

2 1 0 0 4

BAYÂTİARABAN ŞARKI

Müzik : SÂLİH SUPHİ SONER

Usûlü: AKSAK

(Rûyâ gibi bir yazdı, yarattın hevesinle)

Söz : Y. KEMÂL BEYATLI

(♩ = 144)

GEÇMİŞ YAZ



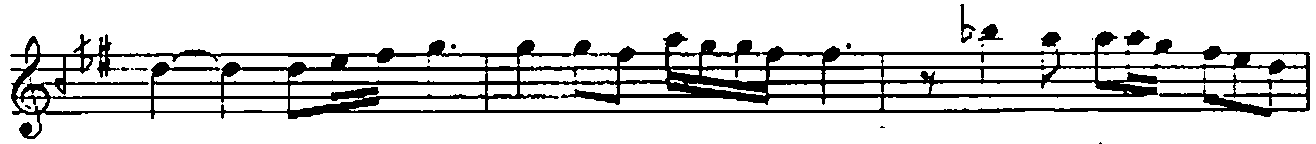
Rû— yâ gi bi bir yaz— dı— ya rat— lın—



he ve sin— le (SAZ—) le (SAZ—)



Her â— nı— nı her ren— gi. ni— her şî ri ni haz—



dan (SAZ—) Hâ lâ— do— lu— dur bah çe ler—



en tat— lı se sin— le (SAZ—) Bir gün bir u— zak



hâ— tı ra öz— ler sen o— yaz— dan (SAZ—)



Bir gün bir u— zak hâ— tı ra— öz ler—



— sen o— yaz— dan (SAZ—)



Kör fez de ki dal gın suya— bir— bak göre. cek—

sin— (SAZ—) Geçmiş gece- ler— den bi ri dur—
mak— ta de rin— de (SAZ—)
Meh tab— i ri gül— ler— ve se- nin—
en gü zel ak— sin (SAZ—)
Vel hâ sıl— o— rû— yâ du ru yor—
yer— li ye rin— de (Son) E.B.

GECMİŞ YAZ

Rûyâ gibi bir yazdı, yarattın hevesinle,
Her ânını, her rengini, her şîrini hazdan.
Hâlâ doludur bahçeler en tatlı sesinle !
Bir gün, bir uzak hâtıra özlersen o yazdan

Körfezdeki dalgın suya bir bak, göreceksin:
Geçmiş gecelerden biri durmakta derinde;
Mehtâb... iri güller...ve senin en güzel aksin ...
Velhâsıl o rûyâ duruyor yerli yerinde !

(YAHYÂ KEMÂL BEYATLI)