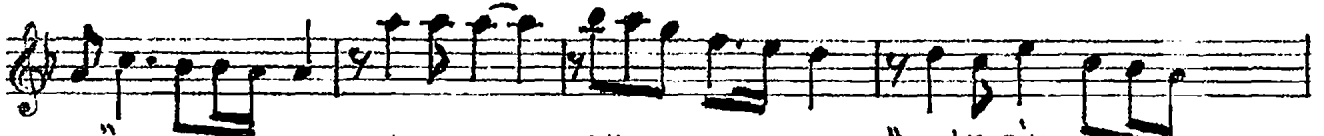


USULÜ : DÜYEK

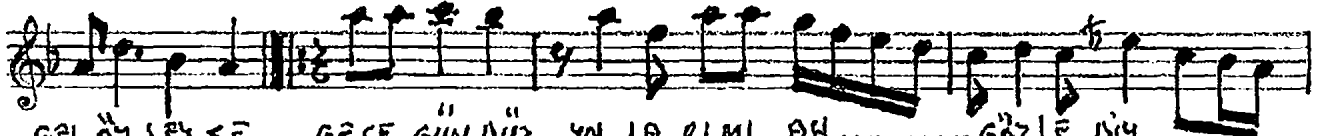
♩ = 144



BE NİM Gİ Bİ SEN DE BÖYLE ÖZ LE DİY SEN



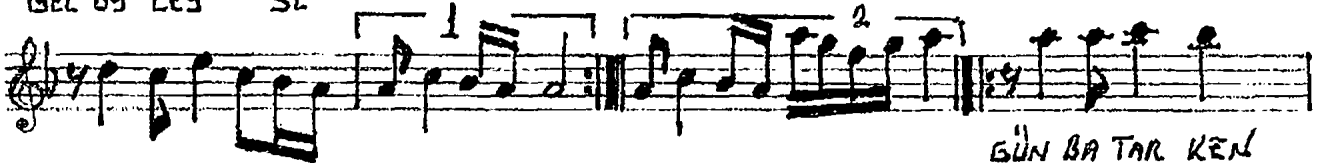
GEL ÖY LEY SE AH --- AH --- ÖZ LE DİY SEN



GEL ÖY LEY SE GECE GÜNDÜZ YOL LA RIMI AH --- GÖZ LE DİY SEN



GEL ÖY LEY SE



GÜN BA TAR KEN

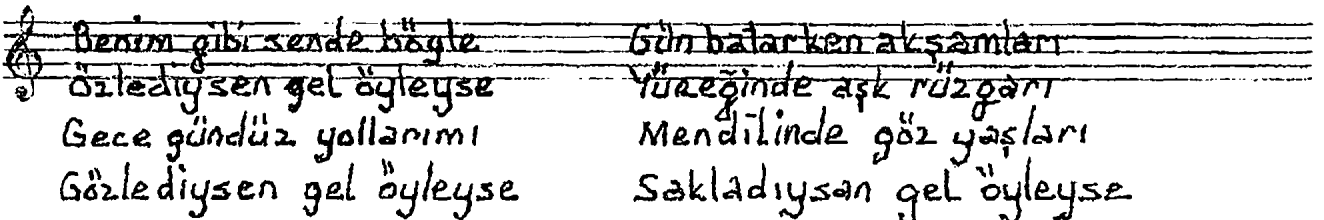


AK ŞAM LA RI YÜ RE GİN DE AŞK RÜZ GA RI MEN Bİ LİN DE



GÖZ YA Ş LA RI SAK LA DİY SAN GEL ÖY LEY SE

ERKAN



Benim gibi sende böyle
Özlediysen gel öyleyse
Gece gündüz yollarımı
Gözlediysen gel öyleyse

Gün batarken akşamları
Yüreğinde aşk rüzgarı
Mendilinde göz yaşları
Sakladıysan gel öyleyse