

B E Y A T I

U.Yürük semai

Bülbül gülün aşkı ile perişandı

Fehmi Tokay



Bülbül gü lün aş kıy le pe ri şan dı se her



de - - -S A Z- - - de - -S A Z- - - Gül bülbü le bü



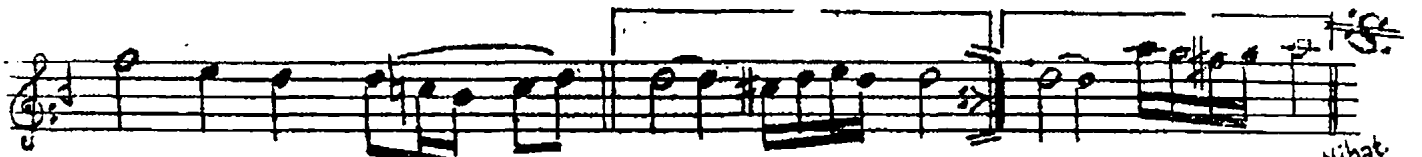
bül gü le hay ran dı se her de--SAZ---



Gülbül bü le bü bülgü le hay ran dı se her



de --- S A Z --- Gül ren gı ni gül ler bi le kıs



kan dı se her de --- S A Z --- de -- S A Z -- Nihat.

Bülbül, gülün aşkı ile perişandı seherde,
Gül bülbüle, bülbül güle hayrandı seherde.
Gül rengini, güller bile kıskandı seherde
Gül bülbüle, bülbül güle hayrandı seherde