

T R Y

Me[k Daire]

T S M

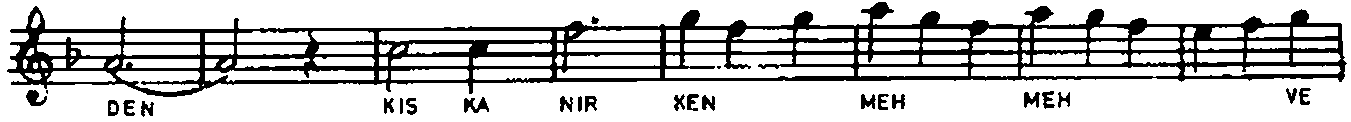
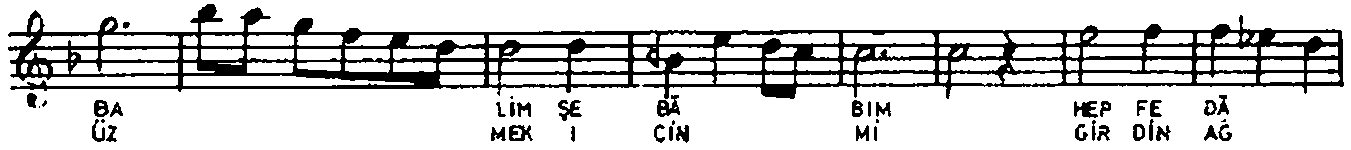
USUL II SEMÂİ

ACEM KÜRDİ SARKI

ELVERİR NÂZ ÜTEGÂFÜL KILTERAHHUM KULLUNA

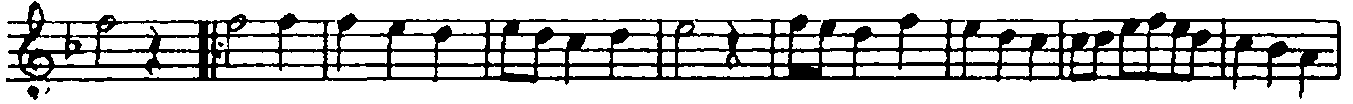
MÜZİK İSMÂİL HAKKI BEY
SÖZ HALİL EDİP BEY

164



Aytac ERGEN

T R Y
Gejk Dalroo
T S M



ELVERİR NÂZ Ü TEGÂFÛL KILTERAHHUM KULUNA
ÖMRÜM İKBÂLİM ŞEBÂBİM HEP FEDÂÖİR YOLUNA
BEN SENİ PİRÂHENİNDEN KISKANIRKEN MEHVEŞİM
SEN BENİ ~~ÖZNEK~~ İÇİN MI GİRDİN AGYÂR KOLUNA

Nâz ü tegâfûl: Sevgilinin nezî ve bîmeddîkten gelmesi
Terâhüm kılmak: Acımak
İkbal: Gelecek
Şebâb: Gençlik
Pîrâhen: Gözetik
Mehvez: Ay gibi (güzel)
Agyâr: Yabancılar, sevgilinin diğer aşıkları