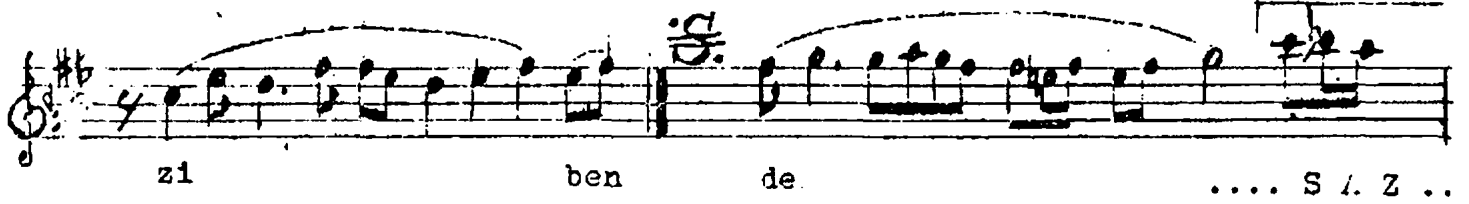


BEYATI ARBAN

Kemani Rıza Ef.

(Ey ruh-i şî-i gül-i zîbende)



Ey ruh-i şî-i gül-i zibende
Bu gece zevk edelim gülşende
Bülbül-i zâr ne böyle lemde
Bu gece zevk edelim gülşende...

Ruh, Ruhsar : Yâşakı
Şî : Şî, Kırmızı.
Zibende : Yakışıklı, ho
Gülşen: Gül bahçesi.
Zar : Ağlayan.