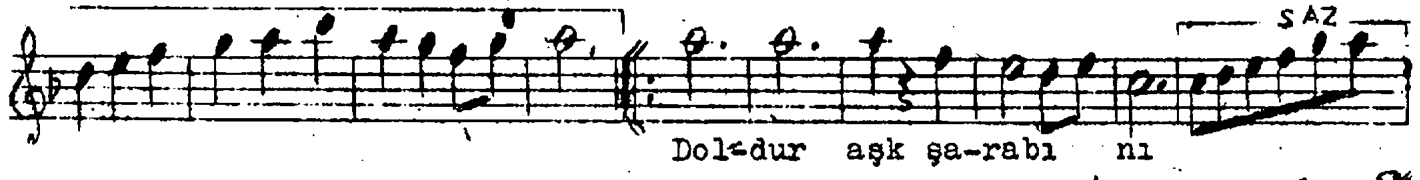
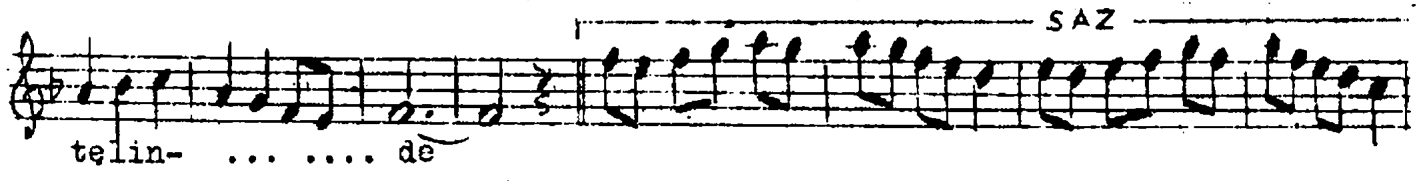
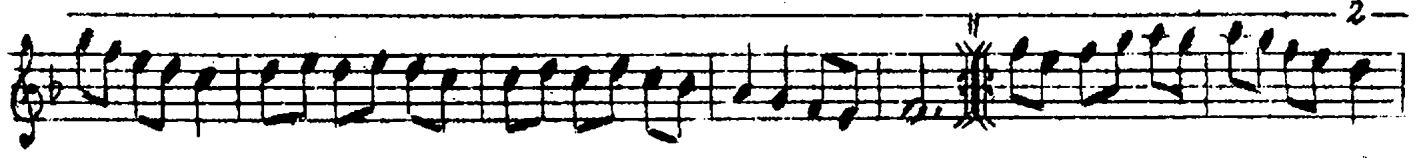
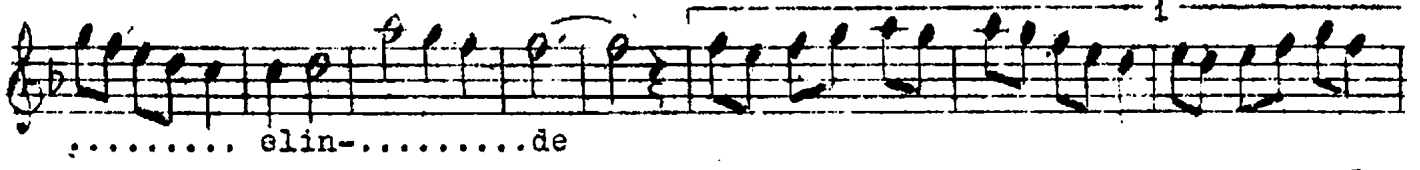


ACEMAŞIRAN ŞARKI
Gönlüm içli saz oldu

Güfte: İsmet ÇETİNSEL
Beste: Ali Ulvi BARADAN

Usulü: Semaî

Giriş:



Gönlüm içli saz oldu bak inliyor elinde
Dinlersin ızdırabı sazımın her telinde
Doldur aşk şarabını ver içeyim elinle
Dinlersin ızdırabı sazımın her telinde.

İsmet Çetinsel