

BAYÂTÎ YÜRÜK SEMÂÎ

GÜL YÜZLÜLERİN ŞEVKİNE GEL NÜŞ EDELİM MEY

MÜZİK : Tabî Mustafa Efendi

SÖZ : -

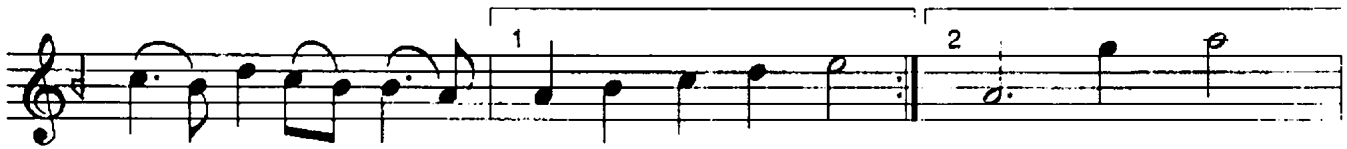
Yürük Semâî



GÜL YÜZ LÜ LE RİN ŞEV Kİ NE GEL NÜŞ E DE LİM
MEC LIS DE ÇA LIN DI Yİ NE TAN BUR İ LE NEY
MEC LIS DE DU RUR CÜM LE Â YAĞ ÜS TÜ NE BEY



MEY A MAN A MAN MEY (SAZ - - -) İŞ RET E DE LİM YÂR İ LE ŞİM
LER A MAN A MAN LER Â Şİ KI Bİ ÇÂ RE LE RİN
LER A MAN A MAN LER İ ÇİN İ ÇE LİM DE YÜ KO MUŞ



Dİ DE Mİ DIR HEY A MAN A MAN HEY (SAZ - - -)
GÖN LÜ NÜ EĞ LER A MAN A MAN LER
BA ŞI NA EL LER A MAN A MAN LER



BU KAV LI SÜ RÂ Hİ E Ğİ LİP SA GA RA SÖY
DA İ RE SE MÂ İ TU TA RAK NEY NE YE SÖY
BU SAV TI O KUR BÜL BÜ L İ GÜ YÂ O LUR



LER NE DER DÜM DE RE LÂ DIR NÂ TE NE DİR
LER NE DER
HER DİL NE



NÂ TE NE DİR NEY A MAN A MAN NEY (SAZ - - -) D.C
(SON)

1- GÜL YÜZLÜLERİN ŞEVKİNE GEL NÜŞ EDELİM MEY
İŞRET EDELİM YÂR İLE ŞİMDİ DEMİDİR HEY
BU KAVLİ SÜRÂHİ EĞİLİP SÂĞARA SÖYLER NE DER
DÜMDERELÂ DİR NÂ TENE DİR NÂ TENE DİR NEY

2- MECLİSTE ÇALINDI YİNE TANBUR İLE NEYLER
ÂŞİK İ Bİ ÇARELERİN GÖNLÜNÜ EĞLER
DÂİRE SEMÂÎ TUTARAK NEY NEYE SÖYLER NE DER
DÜMDERELÂ DİR NÂ TENE DİR NÂ TENE DİR NEY

3- MECLİSTE DURUR CÜMLE AYAG ÜSTÜNE BEYLER
İÇİN İÇELİM DEYÜ KOMUŞ BAŞINA ELLER
BU SAVTI OKUR BÜLBÜL-İ GUYÂ OLUR HER DİL
DÜMDERELÂ DİR NÂ TENE DİR NÂ TENE DİR NEY

95/10/1992