

# BAYÂTÎ ŞARKI

## KARŞIDAN YÂR GÜLE GÜLE

USÛLÜ : AKSAK

MÜZİK : HAMMÂMİZÂDE  
İSMÂİL DEDE EFENDİ

♩ = 232



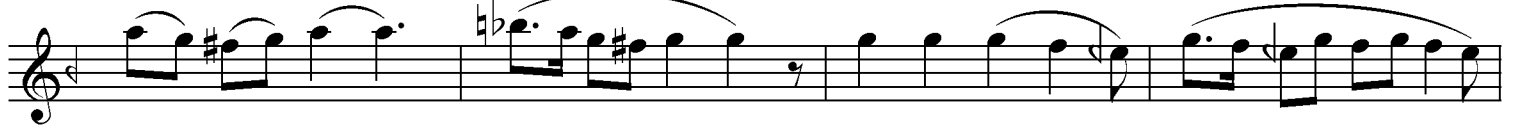
KAR ŞI.... DAN..... YÂR..... GÜ... LE GÜ LE.....  
E LİN DE Kİ DES TE GÜ LE



YÂ RİM GEL..... Dİ..... CÂ NİM GEL..... Dİ [.....SAZ.....]  
BA KI YOR DU GÜ LE GÜ LE



SER Vİ Gİ.... Bİ..... SA LI NA..... RAK [.....SAZ.....]  
MÜJ DE LER OL SUN BÜL BÜ LE



SER Vİ Gİ.... Bİ..... SA LI NA..... RAK.....  
MÜJ DE LER OL SUN BÜL BÜ LE



YÂ RİM GEL..... Dİ..... CÂ... NİM... GEL.....



Dİ..... AH..... BİR... TÂ... NEM... GEL..... Dİ..... KODAYA ⊕



YÂR..... YÂR..... CÂ... NÂ... NİM... GEL.....



Dİ [.....SAZ.....



D.C. KODA ⊕

SON

KARŞIDAN YÂR GÜLE GÜLE  
YÂRİM GELDİ CÂNIM GELDİ  
SERVİ GİBİ SALINARAK  
YÂRİM GELDİ CÂNIM GELDİ  
(AH) BİR TÂNEM GELDİ  
YÂR YÂR CÂNANIM GELDİ

ELİNDEKİ DESTE GÜLE  
BAKIYORDU GÜLE GÜLE  
MÜJDELER OLSUN BÜLBÜLE  
YÂRİM GELDİ CÂNIM GELDİ  
(AH) BİR TÂNEM GELDİ  
YÂR YÂR CÂNANIM GELDİ.