

Gerdâniye İlâhî

Milki bekâdan gelmişem

Gülfe : Yunus Emre

Beste : Yâkuzpâde Mehmet

Sofyan



Mil ki be kâ dan gel mi ŝem Fâ ni ci hâ nı ney le rem



Ben dost ce mâ lin gör mü ŝem Hû ri ci nâ nı ney le rem



Ben dost ce mâ lin gör mü ŝem Hû ri ci nâ nı ney le rem



İ sâ gi bi yer ler ko yup Gök le ri sey ran ey le rem



Mu sâ yı di dâr ol mu ŝam Ben len te râ nı ney le rem



Mu sâ yı di dâr ol mu ŝam Ben len te râ nı ney le rem

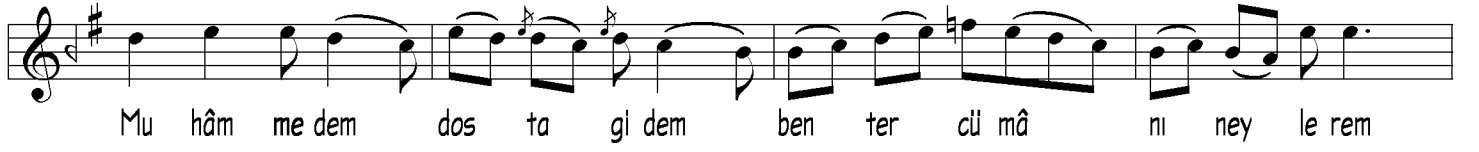


(Aranağme)

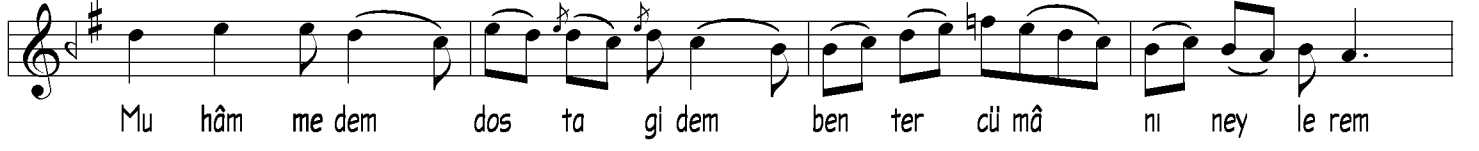


İb râ hımem Ceb râ i le hiç ih ti yâ cım kal ma di

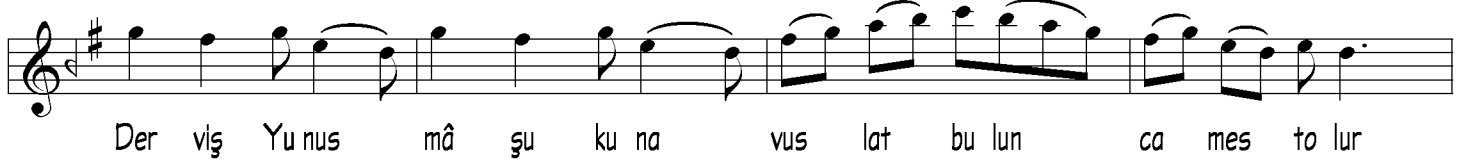
Miki bekâdan gelmişem



Mu hâ'm me dem dos ta gi dem ben ter cû mâ nı ney le rem



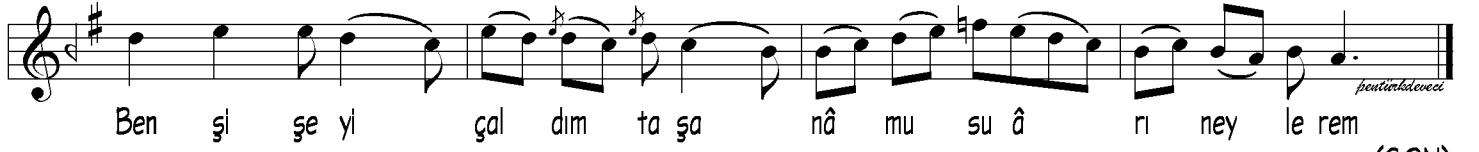
Mu hâ'm me dem dos ta gi dem ben ter cû mâ nı ney le rem



Der viş Yu nus mâ şu ku na vus lat bu lun ca mes to lur



Ben şı şe yi çal dım ta şa nâ mu su â rı ney le rem



Ben şı şe yi çal dım ta şa nâ mu su â rı ney le rem

(SON)

-1-

Milki bekâdan gelmişem
Fâni cihânı neylerem
Ben dost cemâlin görmüşem
Hûri cinânı neylerem

-2-

İsâ gibi dünyâ koyup
Gökleri seyrân eylerem
Musâ'yı didâr olmuşam
Ben lenterânı neylerem

-3-

İbrâhim'em Cebrâil'e
Hiç ihtiyâcım kalmadı
Muhâmmed'em dosta gidem
Ben tercümânı neylerem

-4-

Derviş Yunus mâşukuna
Vuslat bulunca mest olur
Ben şışeyi çaldım taşa
Nâmusu âr'ı neylerem