

# GERDĀNIYE AĖİR SEMĀÎ

BENİ SER-MEST EDEN ÇEŞMİN İLE EBRŪLARIN CĀNĀ

USŪL: AKSAK SEMĀÎ

MŪZİK: HACI FĀİK BEY

♩ = 118



1. AH BE\_Nİ SER\_ MEST E\_ DEN ÇEŞ\_ MİN  
2. AH CE\_ Bİ\_ NİN\_ DE NE\_ DİR OL ÇİF\_  
4. AH PE\_ Rİ\_ ŞAN ET\_ Dİ AK\_ LIM ZŪL\_



İ\_ LE EB\_ RŪ\_ LA\_ RIN CĀ\_ NĀ  
TE ÇİF\_ TE MŪ\_ LA\_ RIN CĀ\_ NĀ  
Fİ AN\_ BER\_ BŪ\_ LA\_ RIN CĀ\_ NĀ



CA\_NİM YE\_ LE\_ LE\_ LEL\_ LEL\_ Lİ



ÖM\_ RŪM TE\_ RE\_ LEL LE\_ LEL\_ LEL\_ Lİ



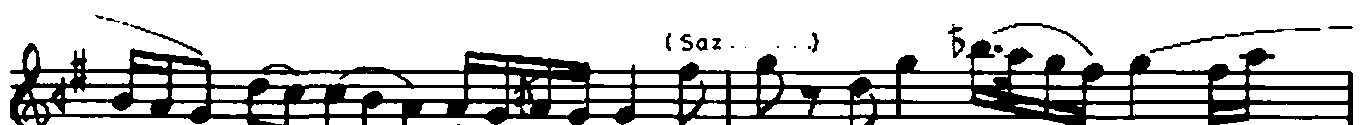
SE\_ NİN EB\_ RŪ\_ LA\_ RIN CĀ\_ NĀ (Başa)  
OL ÇİF\_ TE MŪ\_ LA\_ RIN CĀ\_ NĀ  
O AN\_ BER\_ BŪ\_ LA\_ RIN CĀ\_ NĀ



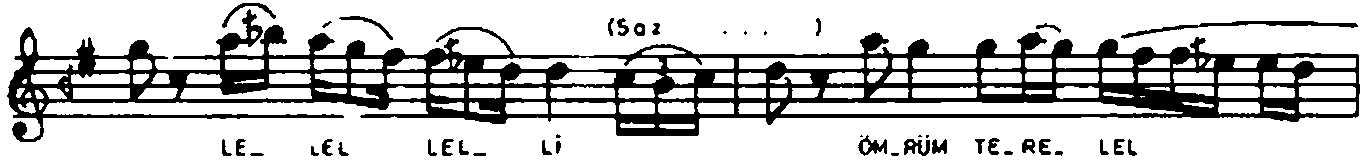
LA\_ RIN CĀ\_ NĀ BA\_ NA OÎ\_ VĀ\_  
LA\_ RIN CĀ\_ NĀ  
LA\_ RIN CĀ\_ NĀ (SON)



NE\_ LİK EĖ\_ LEN\_ CE\_ DİR SEV\_ OĀ\_



Yİ AŞ\_ KIN\_ LA\_ CA\_ NİM YE\_ LEL\_



BENİ SER-MEST EDEN ÇEŞMİN İLE EBRULARIN CÂNÂ  
CEBİNİNDE NEDİR OL ÇİFTE ÇİFTE MÜLARIN CÂNÂ  
BANA DİVÂNELİK EĞLENCEDİR SEVDÂ-YI AŞKIN. A  
PERİŞÂN ETOİ AKLIM ZÜLF.İ ANBER-BÜLARIN CÂNÂ

VEZNİ: Metâ'ilün / metâ'ilun / metâ'ilün / metâ'ilu

SER-MEST ETMEK: Sarhaş etmek

EBRÛ: Kaş

CEBİN: Alın, yuz

ZÜLF: Saç, yüzün iki yanına düşen saç

ANBER-BÜ: Anber kokulu