

GÜLİZAR ŞARKI

Nim Sofyan

3.00

Müzik : İsmail ÖTENKAYA

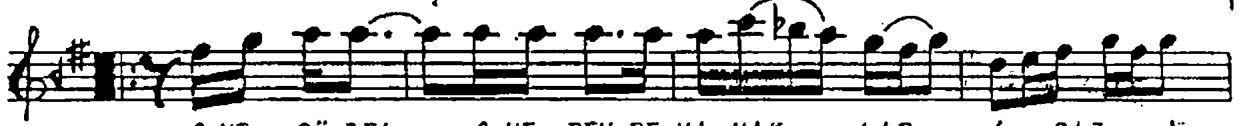
Söz : Ahmet Abbas YALÇIN

♩ : 80

*** O NE GÜZEL O NE PEMBE YANAKLAR ***



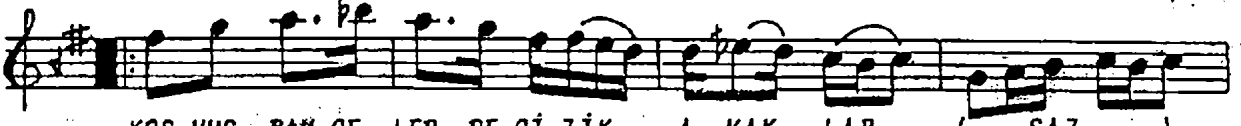
ARANAĞME



O NE GÜ ZEL O NE PEM BE VA NAK LAR (SAZ)



NE FE Sİ DAĞ LA RIN Çİ ÇE Ğİ SAN KI (SAZ) (SAZ)



KOŞ MUŞ BAH ÇE LER DE Çİ ZİK A YAK LAR (SAZ)



Dİ KEN LER SA RIL MIŞ AĞ LA MIŞ BEL Kİ (SAZ) (SAZ)



(SAZ) ... O NE GÜ ZEL O NE Kİ RAZ DU DAK LAR (SAZ)



SÖ Y LE MEK-İS Tİ YOR SU SU YOR SAN KI (SAZ) (SAZ)



VÜ ZÜ NÜ ÇE Vİ RİR GÖ ZÜ NÜ SAK LAR (SAZ)



BAŞ KA VER DE BE Nİ A RI YOR BEL Kİ (SAZ) (SAZ) (SON)

O NE GÜZEL O NE PEMBE YANAKLAR
NEFESİ DAĞLARIN ÇİÇEĞİ SANKİ
KOŞMUŞ BAHÇELERDE ÇİZİK AYAKLAR
DİKENLER SARILMIŞ AĞLAMIŞ BELKİ

O NE GÜZEL O NE KIRAZ DUDAKLAR
SÖVLEMEN İSTİYOR SUSUYOR SANKİ
YÜZÜNÜ ÇEVİRİR GÖZÜNÜ SAKLAR
BAŞKA VERDE BENİ ARİYOR BELKİ