

GÜLİZAR YÜRÜK SEMÂÎ

Usûlü : YÜRÜK SEMÂÎ

(Bileydi derd-i derûnum o fitne-cû dilber)

TANBÛRÎ İZAK

(♩ = 116)

(1745? - 1814)



Bİ LEY Dİ DER Dİ DE RÜ NUM AH
 O Bİ VE FÂ Yİ Sİ TEM GER AH
 Fİ GÂN Kİ BİL ME Dİ HÂ LİM AH



AH (SAZ) O FİT NE CÜ
 AH O MÛŞ G(Ü) BÜ
 AH O LÂ LE RÜ



DİL BER O FİT NE CÜ DİL BER
 DİL BER O MÛŞ G(Ü) BÜ DİL BER
 DİL BER O LÂ LE RÜ DİL BER



CÂ NİM YE LE LEL LEL LEL LEL Lİ MÎ RİM TE RE LEL LEL



LEL LEL Lİ AH



AH GEL A CÂ

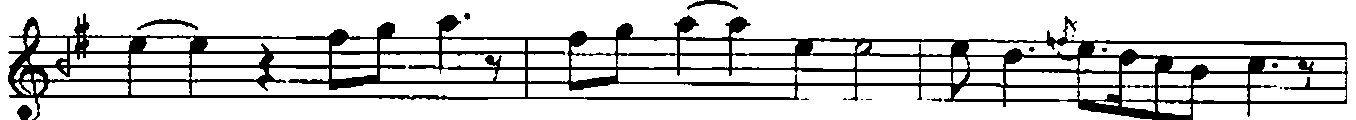


NİM GEL A ÖM RÜM (SAZ) RÜM (SAZ)

(MEYAN)



Sİ RİŞ Kİ ÇEŞ Mİ Mİ GÖR SE AH AH



(SAZ) FE LEK O LUR GİR YAN

GÜLİZAR YÜRÜK SEMÂÎ

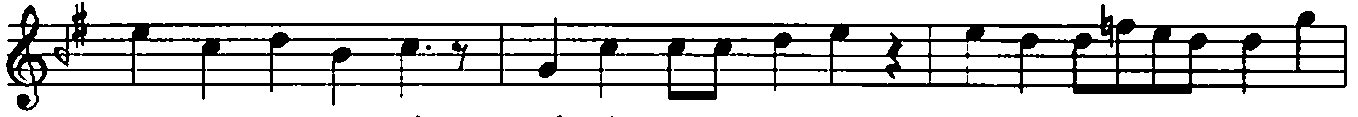
(2. Sahife)

TANBÜRÎ İZAK

(1745 ? - 1814)



FE— LEK O LUR— GIR— YAN CÂ NİM YE LE LEL LEL



LEL— LEL— Lİ Mİ RİM TE RE LEL LEL LEL— LEL— Lİ—



AH— AH—



GEL— A— CÂ—



NİM— GEL A— ÖM— RÜM (SAZ—) RÜM E.B.

Bileydi derd-i derûnum o fitne-cû dilber
 O bîvefâ-yı sitem-ger, o müşg-bû dilber
 Sırışk-i çeşmimi görse felek olur giryân
 Figân ki bilmedi hâlim o lâle-rû dilber

Vezni : Me fâ i lûn / Fe i lâ tûn / Me fâ i lûn / Fâ' lûn

Derd-i derûn : Gönül derdi
 Fitne-cû : Fesat arayan
 Sitem-ger : Haksızlık eden, zâlim
 Müşg-bû : Misk kokulu
 Çeşm : Göz
 Giryân : Ağlayan
 Lâle-rû : Lâle yüzlü

Terennûm : Cânım ye le leleleleleli
 Mîrim ye leleleleleli
 Ah ab gel a cânım gel a ömrüm