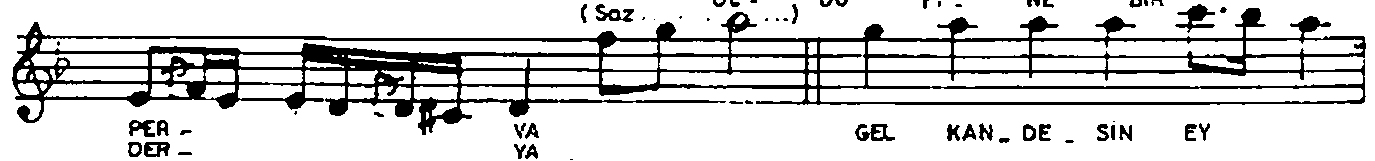
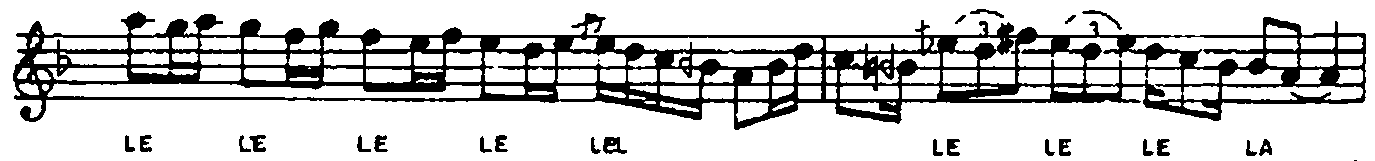
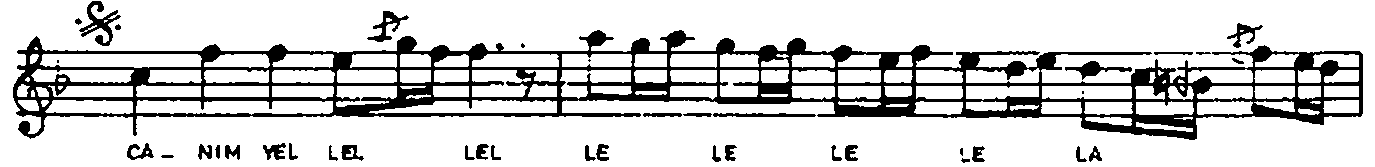
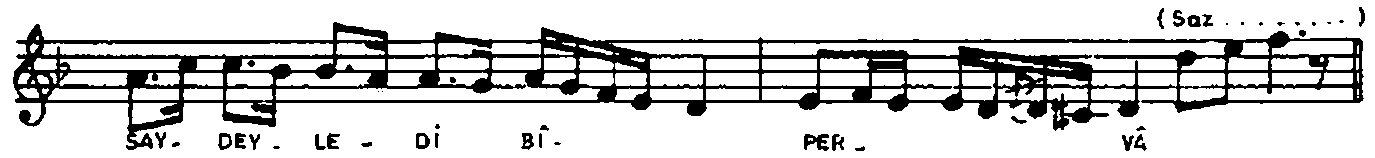


FERÂHFEZÂ AĞIR SEMÂİ

BİR DİLBER İ NÂDİDE BİR KÂMET İ MÜSTESNÂ

MÜZİK : DEDE EFENDİ

♩ = 64



T R Y
Gezik Dalree)
T S M

BİR DİLBER-İ NÂDİDE BİR KÂMET-İ MÜSTESNÂ
(Sahife - 2)



Bir dilber-i nâdîde, bir kamet-i müstesnâ
Anka-yı dil ü canı saydı eyledi bi-pervâ
Gel kandesin ey meh-rû feryâdım işit yâhû
Gözyaşı ile her sû oldu yine bir deryâ.

Vezin: Mef'ûlû/Mefâ'ilün/Mef'ûlû/Mefâ'ilün

dilber-i nâdîde :eksiz güzel
kamet-i müstesna :benzeri bulunmayan boy
anka-yı dil ü canı :masal kıssası gibi ulaşılmaz olan gönül
kanda :nerede
meh-rû :ay yüzlü
yâ hû :karşıdakine hitap ünlemi
s) :yan, taraf, cihet