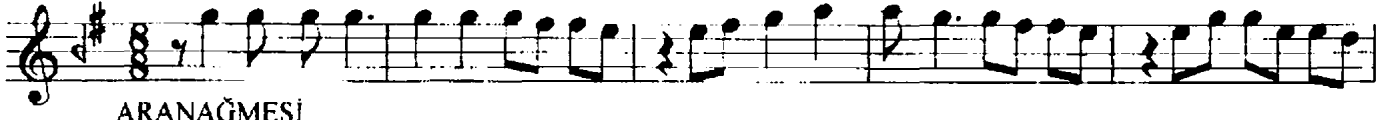


GERDANIYE ŞARKI

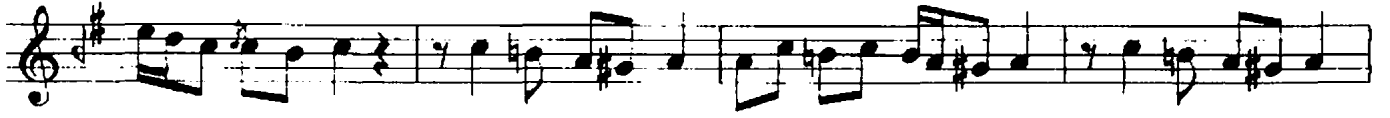
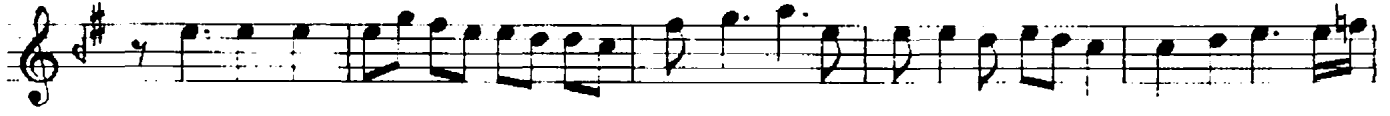
Dağların sümbülü var bağların bülbülü var

Usulü: Düyek

Sadettin KAYNAK



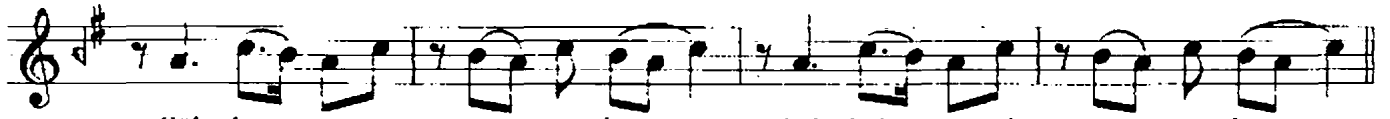
ARANAĞMESİ



Dağ la rın sü n bü lü var bağ la rın bü l bü lü var



Ya zın kı şın a çı lır yâ rin sol maz gü lü var



Gül ler a çar yaz o lur bü l bü l se si saz o lur



De dim yâr bir bü se ver de di â şık az o lur



Dr.Semra Özgün

Dağların sümbülü var,bağların bülbülü var
Yazın kışın açılır yârin solmaz gülü var
Güller açar yaz olur bülbül sesi saz olur
Dedim yâr bir büse ver dedi âşık az olur