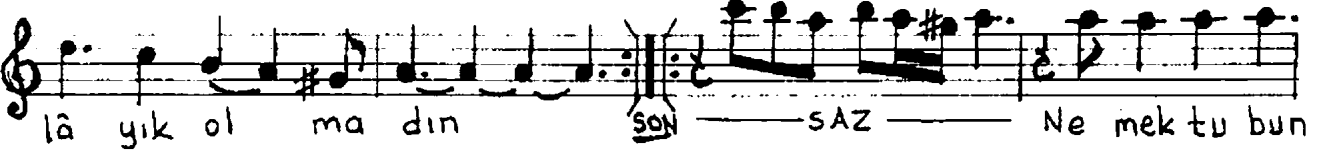
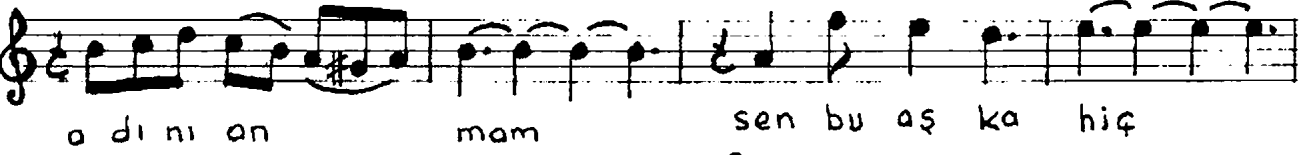


# BUSELİK ŞARKI

Beste ve Güfte  
SEYFİ GÜLDAĞI  
(Tanburi)

Usulü : CURCUNA  
♩ : 240

## YALANMIŞ AŞKIN BİR DAHA KANMAM



BESTE T:  
18-09-2002  
ADANA.

YALANMIŞ AŞKIN BİR DAHA KANMAM  
YALVARMAM,SORMAM,ADINI ANMAM  
SEN BU AŞKA HİÇ LAYIK OLMADIN...  
NE MEKTUBUN VAR,NE BİR TEK RESMİN  
HER ŞEYİ YAKTIM,SİLİNDİ İSMİN.  
YALVARMAM,SORMAM,ADINI ANMAM  
SEN BU AŞKA HİÇ LAYIK OLMADIN...

Güfte: Seyfi GÜLDAĞI  
T: Haziran 1996