

GÜLİZAR ŞARKI
MÂDEM Kİ HAYATIN SONU

USÛLÜ : DÜYEK

SÛRE : ♩ = 182

MÜZİK : İLGÜN SOYSEV
SÖZ : MUSTAFA SEVİLEN



GÜLİZAR ŞARKI
MÂDEMKİ HAYATIN SONU

- 2 -



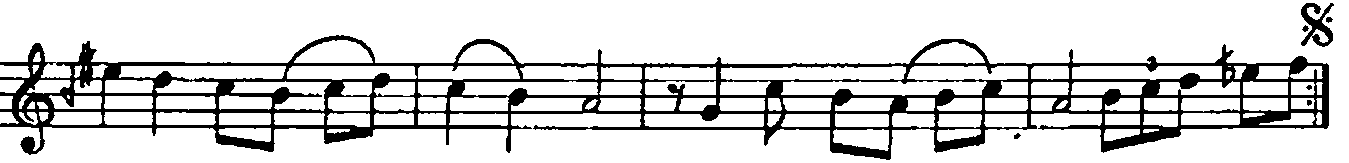
CA NİM (SAZ - - - -) DÜN YAM KA RAR DI (SAZ - - - -) ZA VAL LI KAL BI



Mİ E LEM LER SAR DI (SAZ - - - -) DI (SAZ - - - -)



AĞ LA YAN GÖZ LER DE HA YÂ LIN VAR DI (SAZ - - - -)



VUS LAT BU Â LEM DE TAT LI YA LAN MIŞ (SAZ - - - -)

MÂDEM Kİ HAYATIN SONU HİCRANMIŞ
VUSLAT BU ÂLEMDE TATLI YALANMIŞ
LEYLÂ İLE MECHUN NİYE ALDANMIŞ
VUSLAT BU ÂLEMDE TATLI YALANMIŞ

SEN GİDELİ CANIM DÜNYAM KARARDI
ZAVALLI KALBİM ELEMLER SARDI
AĞLAYAN GÖZLERDE HAYÂLİN VARDI
VUSLAT BU ÂLEMDE TATLI YALANMIŞ