

# FERAHEZÂ İLÂHÎ

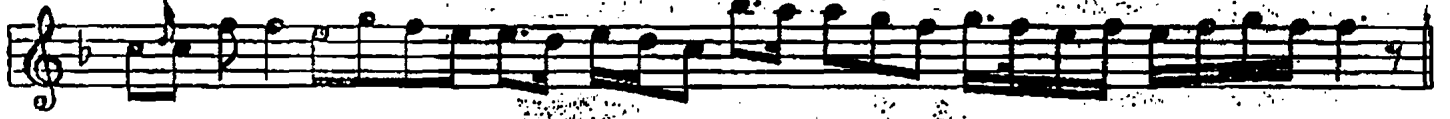
NÂZENİN BU ÖMRÜMÜZ

Gülfe : Yunus Emre  
Beste : Şeyh Edhem Ef.

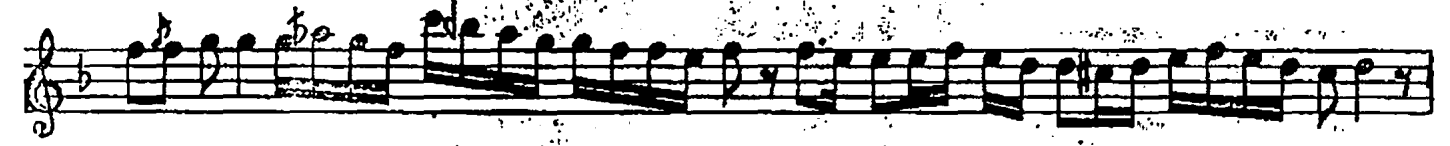
Usûl : Evsat



Nâ - ze - nin bu öm - rü - müz bir  
Baht - lı - dur şöl kim - se kim dün



göz - yu - mup aç - miş gi - bi  
yâ - da hoş a - dı ka - la



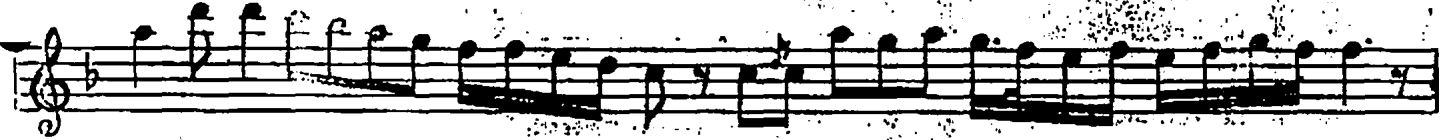
Gel - di geç di - duy - ma - dık bir  
Öl - me - di di ri du - rur a



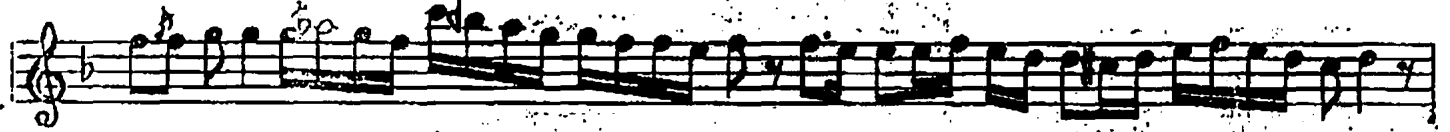
kuş ko - nup uç - muş gi - bi  
bi ha - yât iç - miş gi - bi



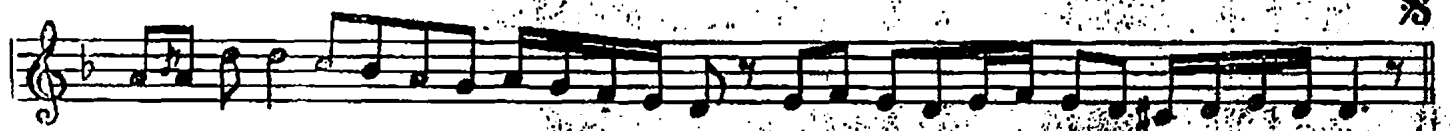
Ni - ce - ler gel - di bu mül - ke  
Â - şık Yu nus. öm - rü nü sen



kon - du ve göç dil - ge - ri  
Hak yo - la sarf ey - le ki



Şöy - le kim bir ka - ru - ban bir  
Tâ e - rc sin haz - re te bir



dem ko - nup göç - muş gi - bi  
göz yu - mup aç - miş gi - bi