



# EVİÇ İLÂHİ

## YETMİŞDEN ARTIKDIR İMÂN BUDAĞI

Güfte : Yunus Emre  
Beste : ?

Usûl : Sofyan §



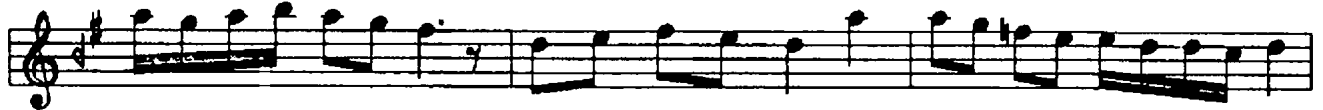
Yet - miş - den ar - tık - dir î - mân bu - da -  
Der - viş Yu - nus yi - ne ge - çip - dir ö -



ğı  
te Â - lâ - sı - dır lâ i -  
Söy - le şim - di sö - zü



lâ - he il - lâ - lah Şek - ki - miz yok  
ey - le - me ha - tâ Ta kı - yâ - me -



cen - net o - lur du - ra - ğı  
te dek nû - ri - le ya - ta



Her kim der - se lâ i - lâ - he il - lâ -  
Her kim der - se lâ i - lâ - he il - lâ -



lah  
lah

Yetmişden artıktır iman budağı  
Â'lâsıdır Lâ ilâhe illallah  
Şekkimiz yok Cennet olur durağı  
Her kim derse Lâ ilâhe illallah

Mü'min olan vuslat yoluna gider  
Gece gündüz Mevlâ'sını zikreder  
Kebâirden dörtbin günâhı gider  
Her kim derse Lâ ilâhe illallah

Ashâbı Resûle sual eyledi  
Dörtbin günâhı yok ne gider dedi  
Komşusundan gider deyü buyurdu  
Her kim derse Lâ ilâhe illallah

Hakteâlâ hitâb etdi yâ Mûsâ  
Yerlerde göklerde her ne ki varsa  
Cümlesi mîzan gözünde veznolsa  
Ağır gele Lâ ilâhe illallah

Derviş Yunus yine geçipdir öte  
Söyle şimdi sözü eyleme hatâ  
Ta kuyâmete-dek nûr ile yata  
Her kim derse Lâ ilâhe illallah