

EVİÇ BESTE

Çok mu figânım ol gül-i zîbâ-hırâm için

USUL: REMEL

BESTE: TANBURI DILHAYAT KÂLFA



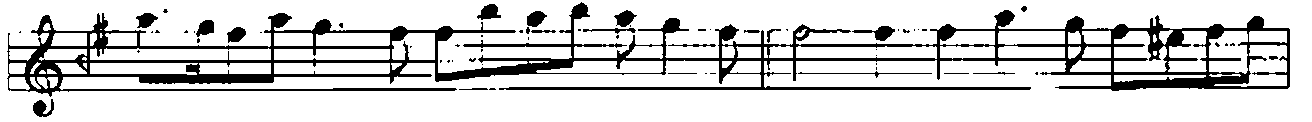
Çok mu fi ga nım



o o gü li zi



ba ba hı ra ra mi



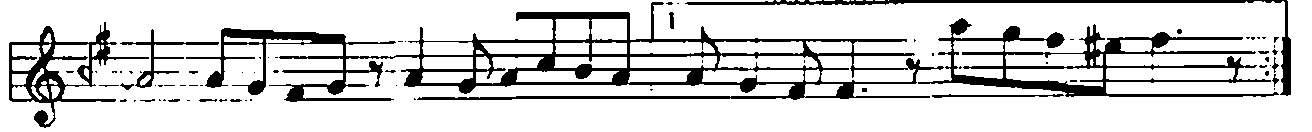
çi ne fen dim Ah yel le le lel



le le lel lel le le lel li te re li ye le le le te



le le lel le te le lel li ah ah



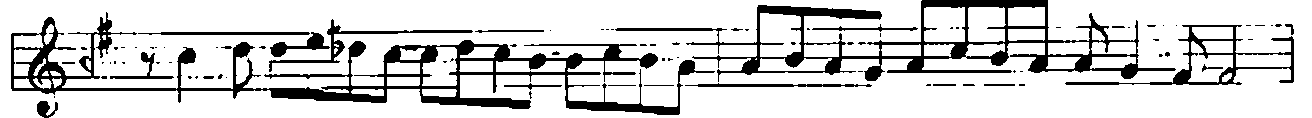
ah be li ya ri men hey ca nim



men hey ca nim men



Mak su sud ce



cev ri se ba na bes

dir ah te ga fu
lü ne fen dim ah yel le lel lel
le le lel lel le le lel li te re li ye le le lel le
le le lel le le le lel li Ah ah
be li ya ri men hey ca nim

Çok mu figânım ol gül-i zibâ-hırâm için
Elbette sây ider kişi âlemde gâm için
Maksûd cevri ise bana best-i tegâfulün
Ey şüh verme kendine zahmet cefâm için

Bu eser Dr.Suphi Ezgi'nin Ameli ve Nazari Türk Müsıkisi kitabından alınmıştır.