

GERDÄNİYE BESTE

GELİNCE VÂDİ VİSÂLE BAHÂNELER SÖYLER

USÛL: ZENCİR

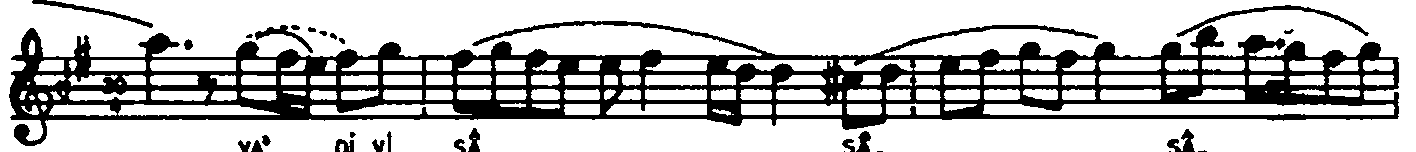
MÛZİK: HACI FÂİK BEY

SÖZ : ŞEYH GÂLİP

♩ = 72



(YAR) GE_ LİN_ LİN_ CE VA_ VA_
 (YAR) Ö ŞÂ_ ŞÂ_ Hİ KİŞ_ KİŞ_
 (YAR) Bİ_ RER_ RER SÜ_ HÂ_ HÂ_



VA_ Dİ Vİ_ SÂ_ SÂ_ SÂ_
 KİŞ_ VE_Rİ_ MÛS_ MÛS_ MÛS_
 HÂ_ Nİ_ AŞ_ AŞ_ AŞ_



LE (YAR) BA_ HÂ_ HÂ_ NE_
 NÜ (YAR) BA_ HÂ_ HÂ_ NE_
 Kİ (YAR) DÂ_ NE_ LER SÖY_



LER LER LER LER LER LER
 LER LER LER LER LER LER
 LER LER LER LER LER LER



TERENNÛM



SER_Vİ NÂ_ ZİM DİL_ NÛ_ VÂ_ ZİM



SÂ_ ZİM A_ MAN AH



YAR YAR BA_ HÂ_ HÂ_ NE_ LER

LER SÖY LER HEY CA NIM HEY CA NIM (SON)

MİYAN

(YAR) TEL TEL EHLİ DÂ DÂ DÂ

DÂ ML NA DİL DİL BES BES

BES TE DİR DİR Kİ

TAN TAN BÜ RUN

GEÜNCE VÂDİ VISÂLE BAHÂNELER SÖYLER
 O ŞÂH-İ KİŞVER-İ HÜSN Ü BAHÂ NELER SÖYLER
 TEL EHLİ DÂMİNA DİL-BESTEDİR Kİ TAMBÜRÜN
 BİRER BİRER SÜHÂN-İ AŞKI DÂNELER SÖYLER

ŞEYH GÂLİP

VEZNİ: mef'â'ilün / te'îlâ'tün / mef'â'ilün / te'îlün (îlâ'lün)

VÂD-İ VISÂL: Kavuşma sözü verme
 ŞÂH-İ KİŞVER-İ HÜSN Ü BAHÂ: Güzeller güzeli
 TEL EHLİ: Mecazen mûsikiden anlayıcılar
 DÂM: Tuzak
 DİL-BESTE: Gönül vermiş
 SÜHÂN-İ AŞK: Aşk sözü