

EVİÇ ŞARKI

Beste: Bahri ALTINTAŞ
Güfte: Abdullah AKAY

DÜYEK

(♩ = 160)

(Gözlerini çok özlerim)

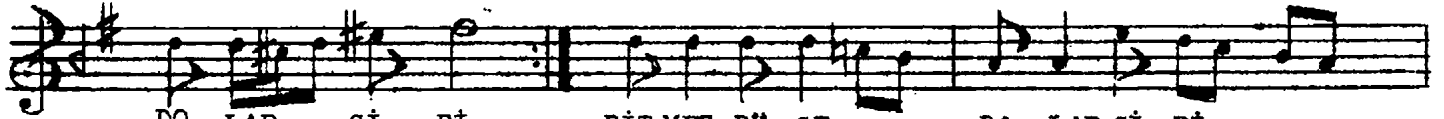
GÖKTEN DÜŞEN



(ARANAĞME



GÖK TEN DÜ ŞEN SU LAR Gİ Bİ GÖ NÜL LE RE
DE NİZ LE RİN YE Lİ Gİ Bİ IR MAK LA RİN
GÖV DE LE RİN KO LU Gİ Bİ TE PE LE RİN



DO LAR Gİ Bİ BİT MEZ DÜ ŞE DA LAR Gİ Bİ
SE Lİ Gİ Bİ AY RI LIK TAN DE Lİ Gİ Bİ
YO LU Gİ Bİ TAN RI SI NIN KU LU Gİ Bİ



SA NA BA KAR HEP GÖZ LE RİM GÖZ LE Rİ Nİ ÇOK ..



.. ÖZ LE RİM (SAZ ..) SA NA BA KAR HEP GÖZ LE



RİM GÖZ LE RİNİ ÇOK ÖZ LE RİM

(SON)

E.B.

(I) GÖKTEN DÜŞEN SULAR GİBİ
GÖNÜLLERE DOLAR GİBİ
BİTMEZ DÜŞE DALAR GİBİ
SANA BAKAR HEP GÖZLERİM
GÖZLERİNİ ÇOK ÖZLERİM

(II) DENİZLERİN YELİ GİBİ
IRMAKLARIN SELİ GİBİ
AYRILIKTAN DELİ GİBİ
SANA BAKAR HEP GÖZLERİM
GÖZLERİNİ ÇOK ÖZLERİM

(III) GÖVDELERİN KOLU GİBİ
TEPELERİN YOLU GİBİ
TANRISININ KULU GİBİ
SANA BAKAR HEP GÖZLERİM
GÖZLERİNİ ÇOK ÖZLERİM