

BÜSELİK ŞARKI
LÂLELER HER YIL AÇAR

MÜZİK : Teoman ALPAY
SÖZ : Mahmut Nedim GÜNTEL

USÛLÜ : MÜSEMME

♩ = 128



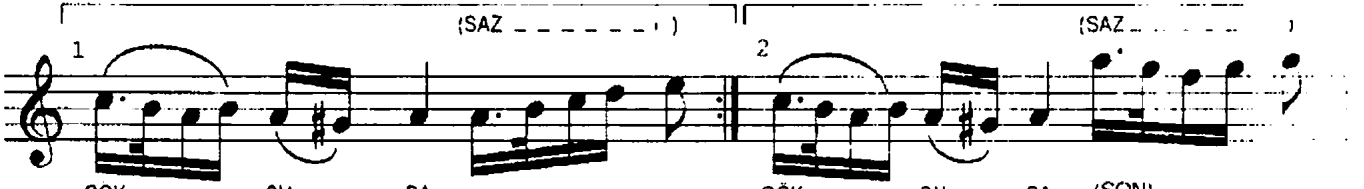
LÂ LE LER HER YIL A ÇAR BAK MES Tİ NÂZ HEP



UY KU DA UY KU DA



YOK O MEY Â LEM LE RİN DEN BİR NE FES NEY



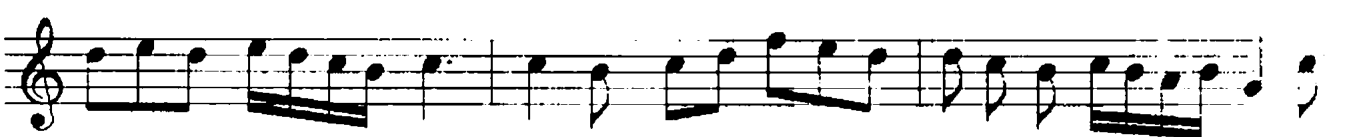
GÖK SU DA GÖK SU DA (SON)



HİÇ DE ĞİŞ MEZ BAHTİ BEZ MİN Â Kİ BET AH



HEP ARANAĞME BU DUR HEP BU DUR



LÂLELER HER YIL AÇAR BAK MEST-İ NÂZ HEP UYKUDA
YOK O MEY ÂLEMLERİNDEN BİR NEFES NEY GÖKSUDA
HİÇ DEĞİŞMEZ BAHTİ BEZMİN ÂKİBET AH HEP BUDUR
YOK O MEY ÂLEMLERİNDEN BİR NEFES NEY GÖKSUDA

GENETİK