

DÜĞÂH AĞIR SEMÂİ

Nedir ol cümbüş-i nâdîde o cansuz nigâh

USÛL: AKSAK SEMÂİ

BESTE: TAB'Î MUSTAFA EFENDİ



A hı Ne dir ol cün bü şî nâ
A hı Ah e lin den se ni ney
A hı A si tâ nı ke re min



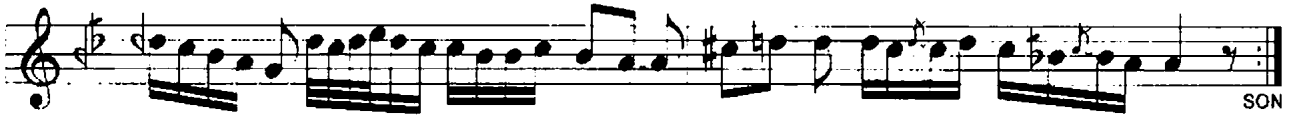
dî de o can suz nigâh
â fe ti â şub ni gâh
ol sa ba na câ câ yi di lâh
penah



yel le lel le le lel



le le le le le lel le li vay dî de o can
â fe ti â
ol sa ba na



suz ni gâh vay
şub ni gâh di lâh vay
câ yi penâh vay

Meyan



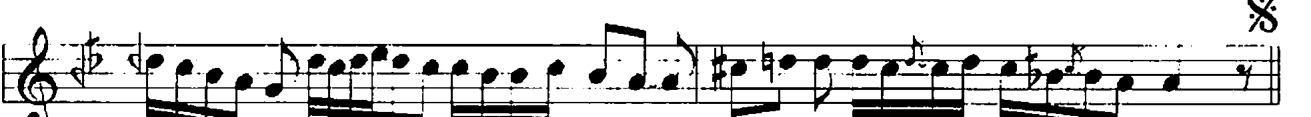
A hı Tû tiya ey ler i dim çeş mi me ha



ki ka de min yel le lel le le le



le le lel le le le li vay çeş mi me hâ



ki ka de min vay

Nedir ol cümbüş-ü nâdîde o cansuz nigâh
Ah elinden senin ey âfet-i âşûb dil ah
Tûtiya eyler idim geçmime hâki kademin
Asitân-ı keremen olsa bana cay-ı penah

Bu eser İstanbul Radyosu nota arşivinden alınmıştır.