

HİCÂZ (ZİRGÜLE) ŞARKI

NE HÂLLERE DÜŞER İNSAN SEVİNCE

(SEV DE GÖR GÜLÜM)

USÛLÜ: DÜYEK

♩ = 192

MÜZİK: ÖZGEN GÜMBÜZ

SÖZ : FAİKÂ SARP



NE HÂL LE RE DÜ ŞER (saz) İN SAN SE VİN CE (saz -)



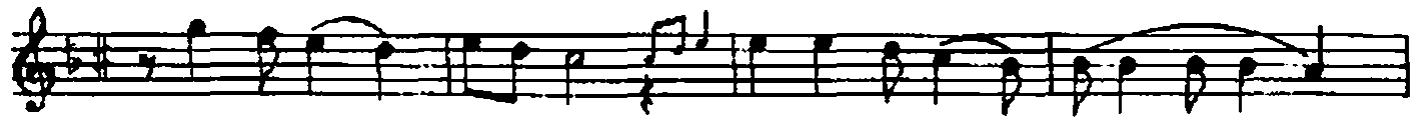
TOZ PEM BE DİR DÜN YA (saz -) GÖ NÜL VE RİN CE



SEV DE GÖR GÜ LÜM SEV DE GÖR BİR KE RE (saz - - -)



ON BE ŞİN DE ÇAR PAR KAL BİN DE Lİ CE (saz -)



GÖZ LE RİN KO NU ŞUR (saz) AŞ KİN Dİ LİY LE

NE HÂLLERE DÜŞER İNSAN SEVİNCE 2. sayfa
(12931)

SEV DE GÖR GÜ LÜM SEV DE GÖR BİR KE RE (saz - -) D.C.
SON

Şİ İR LER ŞAR KI LAR(saz) YA ZAR AÇ LAR SIN (saz -)

RÜZ GÂ RİN SE SİN DR (saz - ; NAĞ ME A RAH SIN

SEV DE GÖR GÜ LÜM SEV DE GÖR BİR KE RE (saz - - - -)

NE HÂLLERE DÜŞER İNSAN SEVİNCE
TOZ PEMBEDİR DÜNYA GÖNÜL VERİNCER
SEV DE GÖR GÜLÜM SEV DE GÖR BİR KERE

ONBEŞİNDE ÇARPAR KALBİN DELİCE
GÖZLERİN KONUŞUR AŞKIN DİLİYLE
SEV DE GÖR GÜLÜM SEV DE GÖR BİR KERE

ŞİİRLER ŞARKILAR YAZAR AĞLARSIN
RÜZGÂRIN SESİNDE NAĞME ARARSIN
SEV DE GÖR GÜLÜM SEV DE GÖR BİR KERE

FAİKA SARP

(BESTE TARİHİ: 10.12.1991)