

13879 T R T  
Müzik Dairesi  
T S M

# HİCAZ ŞARKI

(Doğan ayda bile yoktur inan olsun bir eşi)

Söz ve Müzik :

Mediha Şen SANCAKOĞLU

Usûlü:  
AKSAK  
(♩ 119)



(ARANĞMESİ)



1) Do ğan ay da \_\_\_\_\_ bi le yok tur \_\_\_\_\_  
2) Ta şı yor her \_\_\_\_\_ ya nı ne ç e \_\_\_\_\_



\_\_\_\_\_ i nan ol sun \_\_\_\_\_ bir e şi \_\_\_\_\_  
\_\_\_\_\_ yi ne iş ve \_\_\_\_\_ yi ne naz (SAZ \_\_\_\_\_)



\_\_\_\_\_ bir e şi (SAZ \_\_\_\_\_) I sı ur ken \_\_\_\_\_  
\_\_\_\_\_ yi ne naz Gü len a hu \_\_\_\_\_



\_\_\_\_\_ be ni aş kı \_\_\_\_\_ a ra mam ben \_\_\_\_\_  
\_\_\_\_\_ ba kı şıy la \_\_\_\_\_ ve ri yor gön \_\_\_\_\_



\_\_\_\_\_ gü ne şi (SAZ \_\_\_\_\_) \_\_\_\_\_ gü ne şi (SAZ \_\_\_\_\_  
\_\_\_\_\_ lü me haz \_\_\_\_\_ lü me haz \_\_\_\_\_



) A te şin den \_\_\_\_\_ e ri yor kar \_\_\_\_\_  
E ri ten kor \_\_\_\_\_ ya kı şıy la \_\_\_\_\_

## HİCAZ ŞARKI (Devamı)

2. Sahife

Mediha Şen SANCAKOĞLU



— ge li yor ta ze ba har (SAZ—  
— ge li ver di yi ne yaz



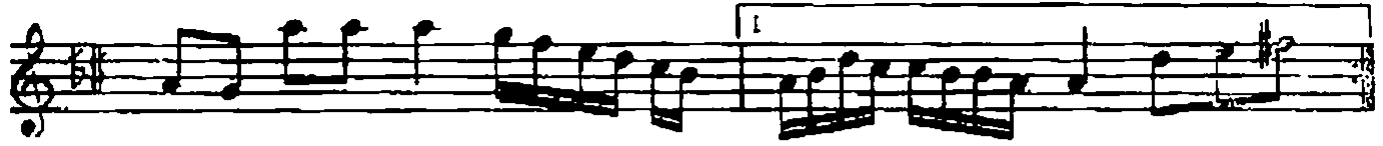
) A te şin den e ri yor kar  
E ri ten kor ya kı şıy la



— ge li yor ta ze ba har (SAZ—  
— ge li ver di yi ne yaz



) İ sı tır ken be ni aş kı  
İ sı tır ken be ni aş kı



— a m mam ben gü ne ş i (SAZ—  
— a ra mam ben gü ne ş i



— gü ne ş i (SAZ—  
— gü ne ş i

(1)  
Doğan ayda bile yoktur inan olsun bir eşi  
İstirken beni aşkı aramam ben güneşi  
Ateşinden eriyor kar geliyor taze bahar  
İstirken beni aşkı aramam ben güneşi

(2)  
Taşıyor her yanı neşe yine işve yine naz  
Gülen ahu bakışıyla veriyor gönlüme hız  
Eriten kor yukışıyla geliverdi yine yaz  
İstirken beni aşkı aramam ben güneşi

Vezin: ARUZ (Feilâtün feilâtün feilâtün feilün)

(Mediha Şen SANCAKOĞLU)