

HİCAZ ŞARKI

KAPANMIŞ NASİBİM AÇILMAZ

USÛLÜ : BİLEŞİK SOFYAN

♩ = 138

MÜZİK : FÂRUK ŞAHİN

SÖZ : MEHMET TURAN YARAR



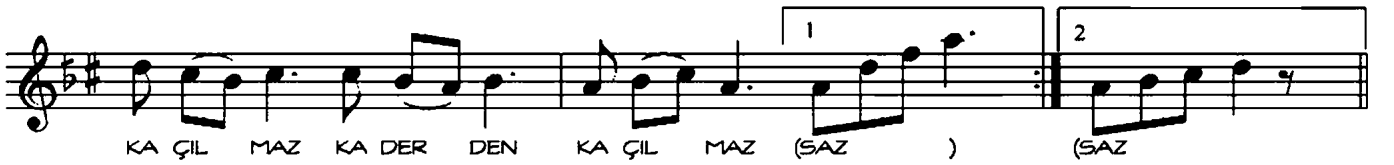
(MIYAN SAZI)



KA PAN MIŞ NA Sİ BİM A ÇIL MAZ (SAZ) SE MÂ DAN SA Â DET



SA ÇIL MAZ (SAZ) GE REK SİZ Dİ DİN MEK Dİ REN MEK (SAZ)



KA ÇIL MAZ KA DER DEN KA ÇIL MAZ (SAZ) (SAZ



E LEM VAR FE LEK TEN Sİ TEM VAR (SAZ)



NE YAP SAM DA ĞİL MAZ BU EF KÂR (SAZ)



DA ĞİL MAZ KA RAN LİK BU LUT LAR (SAZ)

KA ÇIL MAZ KA DER DEN KA ÇIL MAZ (SAZ (SON) D.C.

NE TEL DEN MEDET VAR NE YEL DEN (SAZ) İ NAN MAK GE REK TİR

TEZ EL DEN (SAZ) TEZ EL DEN (SAZ)

BU KÂ NUN YA ZIL MIŞ E ZEL DEN (SAZ) KA ÇIL MAZ KA DER DEN

KA ÇIL MAZ (SAZ) KA ÇIL MAZ (SAZ)

KAPANMIŞ NASİBİM AÇILMAZ
SEMÂDAN SAÂDET SAÇILMAZ
GEREK SİZ DIDİNMEK DİRENMEK
KAÇILMAZ KADERDEN KAÇILMAZ

ELEM VAR FELEKTEN SİTEM VAR
NE YAPSAM DAĞILMAZ BU EFKÂR
DAĞILMAZ KARANLIK BULUTLAR
KAÇILMAZ KADERDEN KAÇILMAZ

NE TELDEN MEDET VAR, NE YELDEN
İNANMAK GEREKTİR TEZ ELDEN
BU KÂNUN YAZILMIŞ EZELDEN
KAÇILMAZ KADERDEN KAÇILMAZ

Vezni : Fe0ü0v/Fe0ü0v/Fe0ü0r