

1947 Türk Dairesi
T. S. M. REP. NO:
20365

HİCAZ ŞARKI

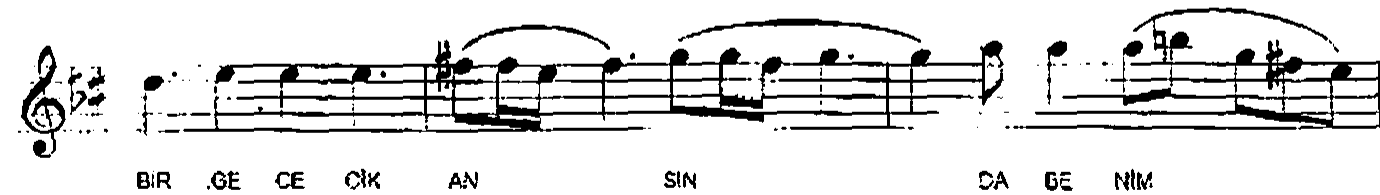
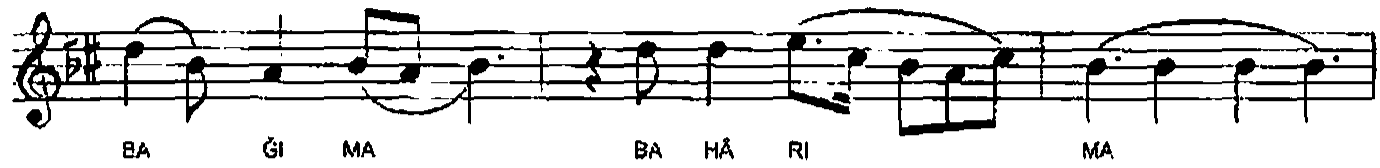
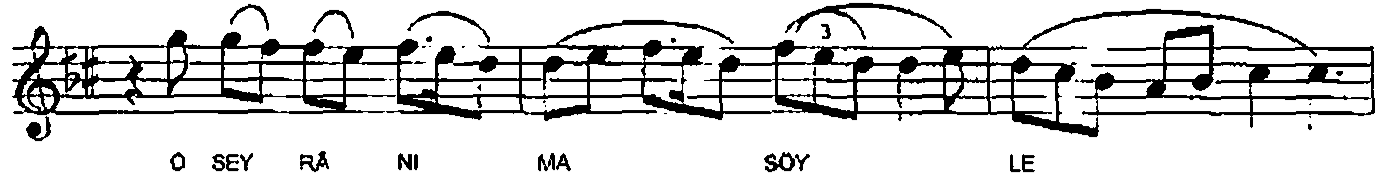
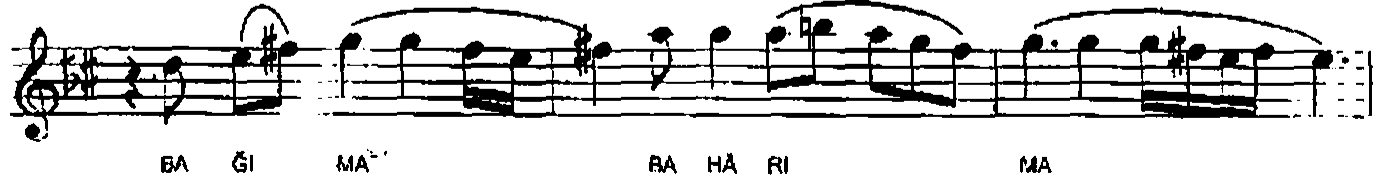
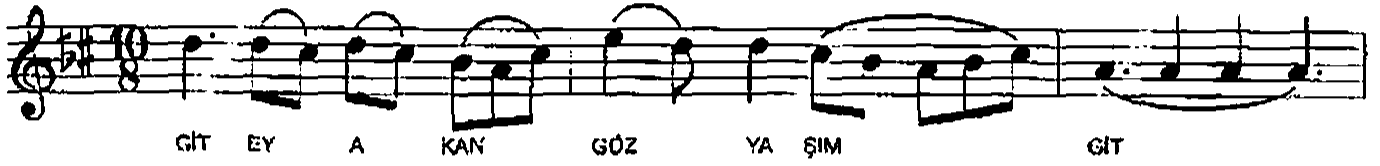
"GİT EY AKAN GÖZYAŞIM GİT O CÂNANIMA SÖYLE"

USÛLÜ : CURCUNA

MÜZİK : Sâlih Suphî SONER

SÖZ : Hz. MEVLÂNÂ

♩ = 200



HICAZ ŞARKI

"GİT EY AKAN GÖZYAŞIM GİT O CÂNÂNIMA SÖYLE"

-2-

T.R.T Müzik Dairesi

T. S. M REP. NO: 20365



GE CE LE Rİ Mİ BİR GE CE ÇİK



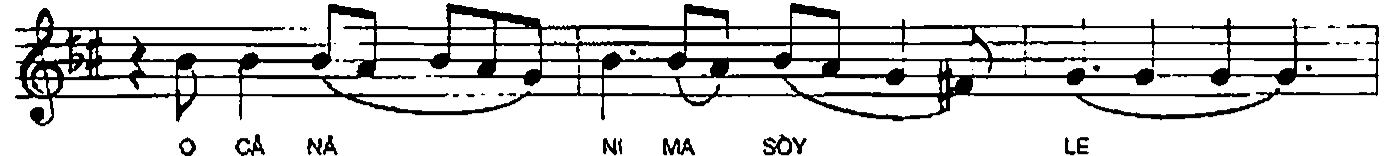
AN SIN DA BE NİM



GE CE LE Rİ Mİ (SAZ - - - -)



ÇOK GÖR ME SIN SU ÇU MU



O CÂ NA Nİ MA SÖY LE



BA Ğİ MA BA HÂ Rİ MA



O SEY RÂ Nİ MA SÖY LE (SON)

Doğru

GİT EY AKAN GÖZYAŞIM GİT O CÂNÂNIMA SÖYLE
BAĞIRIMA, BAHÂRIMA O SEYRÂNIMA SÖYLE
BİR GECEÇİK ANSIN DA BENİM GECELERİMİ
ÇOK GÖRMESİN SUÇUMU O CÂNÂNIMA SÖYLE
BAĞIRIMA, BAHÂRIMA O SEYRÂNIMA SÖYLE