

♩ 160

ENTRO "LARGO" RİTM İÇİNDE DUYGULU



NEY..... YAYLISAZLAR..... TANBUR..... BERABER.....

ARANAÇME



YAYLI-NEFESLİ MIZRAFLAR YAYLI-NEFESLİ MIZRAFLAR BERABER..... DÖNÜŞTE BERABER
-RİTM YOK- -RİTM VAR- -RİTM YOK- -RİTM VAR-



GÖN..... LÜM..... HER..... AN..... SAZ..... SİM..... Sİ YAN.....



BA KİŞ..... LA RİN..... LA..... E Rİ..... YOR..... SAZ.....



A LEV A LEV..... SAZ..... YA NI YOR..... BAK



EL LE RİN..... DE..... SAZ..... EL..... CE RİN..... SAZ.....





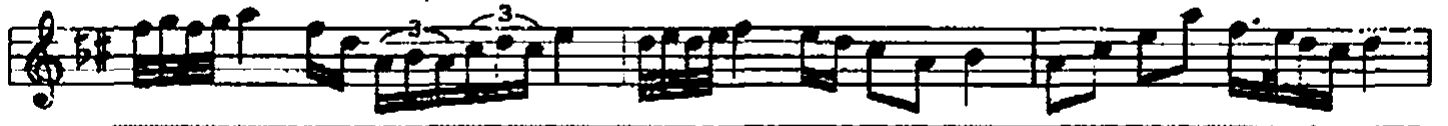
O BAKIŞLAR KALBİME



SONSUZ EMELLER VERİYOR



BİR İLKBAHAR YAŞIYOR



HEP GÖZLERİNDE GÖZLERİM



SONRADA

GÖNLÜM HER AN SİMSİYAH BAKIŞLARINLA ERİYOR
ALEV ALEV YANIYOR BAK ELLERİNDE ELLERİM
O BAKIŞLAR KALBİME SONSUZ EMELLER VERİYOR
BİR İLKBAHAR YAŞIYOR HEP GÖZLERİNDE GÖZLERİM

3.OCAK.1983 BERLİN
SAYIGNYPLATZ

NOT: INTRO SÖRE'NİN VE METRONOMUN DIŞINDADIR, GEREKİRSE DOĞRUDAN ARNAĞME İLE BAŞLANABİLİR