

## HİCAZ ŞARKI

## BİR SENİ BİR GÜLÜ ÖPTÜM GİZLİCE

GÜFTE ve BESTE  
Dr. Selâhattin İÇLİ

USÛLÜ : EVFER



(ARANAĞME)



Bir se ni bir gü lü öp tüm giz li ce Gül be ni kok la dı sol du in le di



Aş kı an la dı ( Saz ) ( Saz )



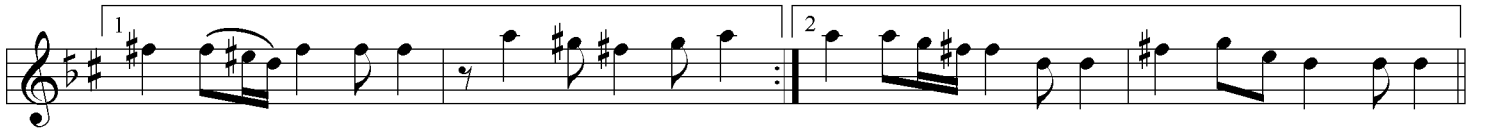
Bir sa na bir gö le ak tım de li ce Göl su ya has re ti ben den din le di



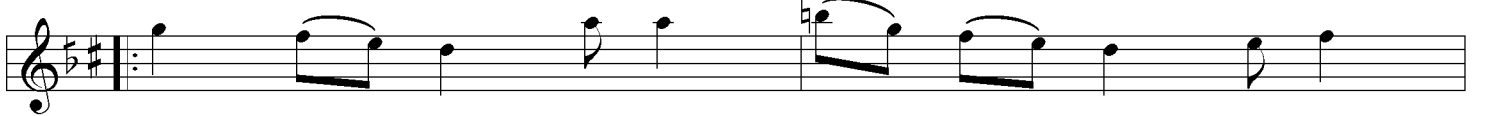
Aş kı an la dı ( Saz ) ( Saz )



Der di mi de ni ze aç tım o ge ce De rin de bir ka ya yan dı tit re di



Aş kı an la dı ( Saz ) Aş kı an la dı ( Saz )



Taş la ra rûh ve ren sır ra er me din



Öm rü mü mah ve den der di bil me din



Aş ka er me din ( Saz ) Aş ka er me din Aş kı bil me din (son)

Remzi Oktar

Bir gülü bir seni öptüm gizlice,  
Gül beni kokladı,soldu, inledi, Aşkını anladi.  
Bir sana, bir göle, aktım delice,  
Göl, suya hasreti benden dinledi, Aşkını anladi.

Derdimi, denize açtım o gece,  
Derinde bir kaya, yandı, titredi, Aşkını anladi.  
Taşlara rûh veren sırra ermedin.  
Ömrünü mahveden derdi bilmedin. Aşka ermedin.  
Aşkını bilmedin.