

TAT MÜZİK DAİRESİ YAYINLARI
TÜRK SANAT MÜZİĞİ No:1528

SÖZ-MÜZİK.ÜNSAL SİLCELİ

USULÜ:DÜYEK

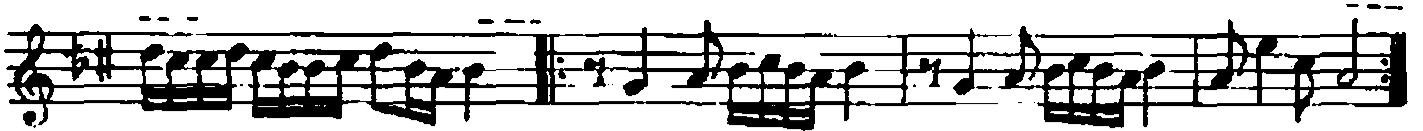
HİCAZ ŞARKI

KALBİMDE HER KÖSE SENİN OLSUN, İSTERİM GÖNÜL

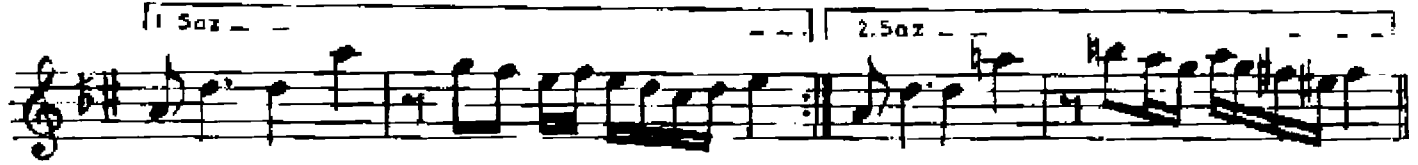
6 8 9 7. 3

♩:120

Söz ---



6897



KALBİMDE HER KÖŞE SENİN OLSUN İSTERİM GÖNÜL
GÖNLÜME HEP SENİN AŞKIN DOLSUN İSTERİM GÖNÜL
AŞKIMIN TEK GÜLÜ SENDE SOLSUN İSTERİM GÖNÜL
GÖNLÜME HEP SENİN AŞKIN DOLSUN İSTERİM GÖNÜL