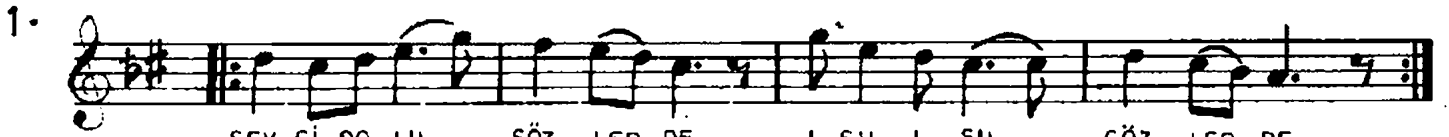


HİCAZ ŞARKI

USÛLÜ: DÜYEK
♩, 208SEVGİ DOLU IŞIL IŞIL GÖZLERDE
(TEBESSÜM)MÜZİK: SÜLEYMAN MERTKANLI
SÖZ: SEDAT ERDOĞDU

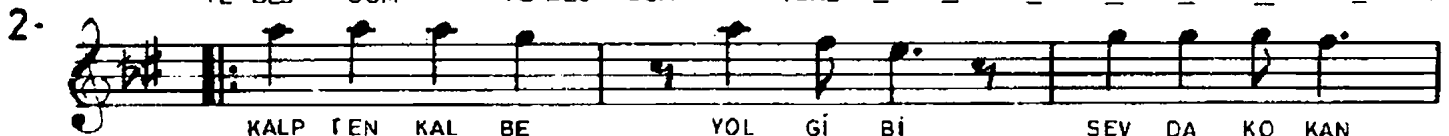
SEV Gİ DO LU SÖZ LER DE I ŞIL I ŞIL GÖZ LER DE



AŞK LA GÜ LEN YÜZ LER DE BİR GÜ NEŞ TİR



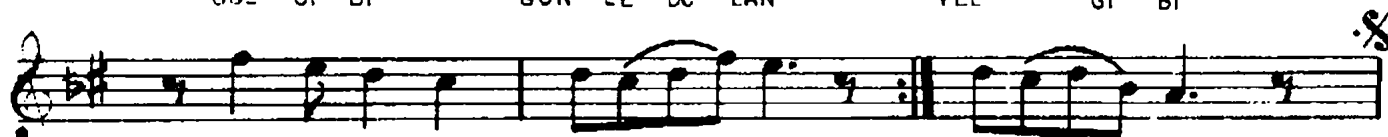
TE BES SÜM TE BES SÜM (SAZ - - - -)



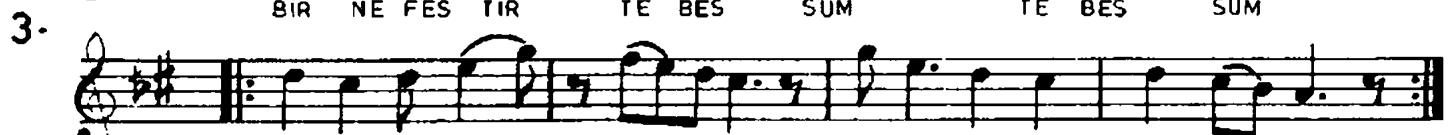
KALP TEN KAL BE YOL Gİ Bİ SEV DA KO KAN



GÜL Gİ Bİ GÖN LE DO LAN YEL Gİ Bİ



BİR NE FES TİR TE BES SÜM TE BES SÜM



İÇ TEN GE LEN SEV Gİ DE O LUR ÇA RE HER DER DE



YA NIP DU RUR KALP LER DE BİR A TEŞ TİR



TE BES SÜM TE BES SÜM

SEVGİ DOLU SÖZLERDE
IŞIL IŞIL GÖZLERDE
AŞKLA GÜLEN YÜZLERDE
BİR GÜNEŞTİRNAKARAT
KALPTEN KALBE YOL GİBİ
SEVDÂ KOKAN TÜL GİBİ
GÖNLE DÜLAN YEL GİBİ
BİR NEFESTİRİÇTEN GELEN SEVGİDE
OLUR ÇARE HER DERDE
YANIP DURUR KALPLERDE
BİR ATEŞTİR