

Hüseyinî Yürük Semâî

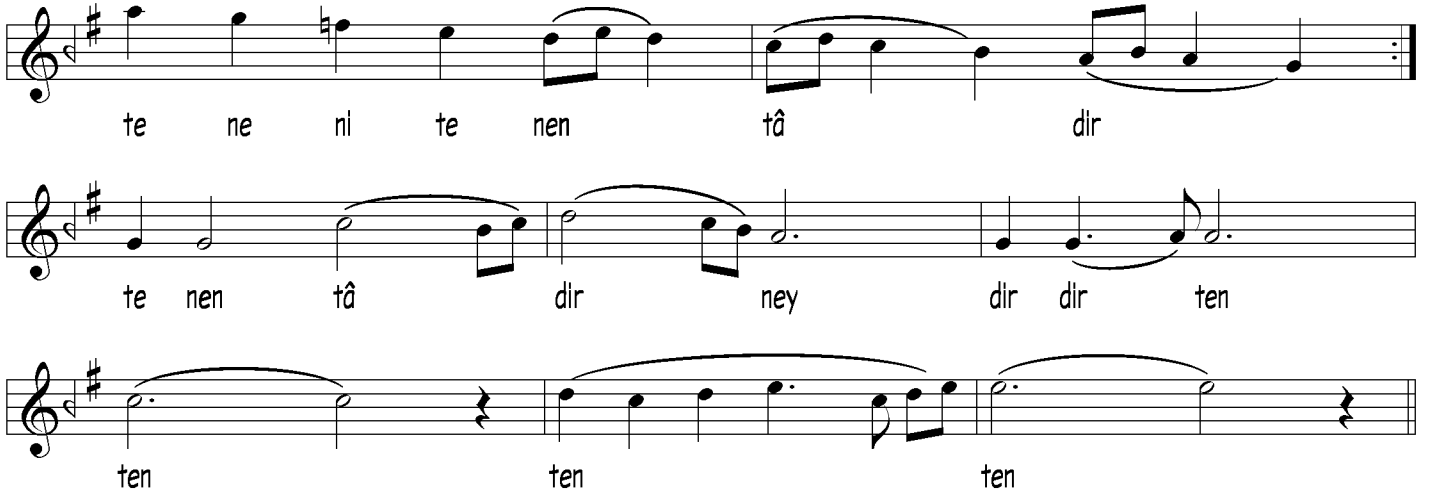
Ben gibi sana âşıkı üftâde bulunmaz

Tâbî Mustafa Efendi

Yürük Semâî

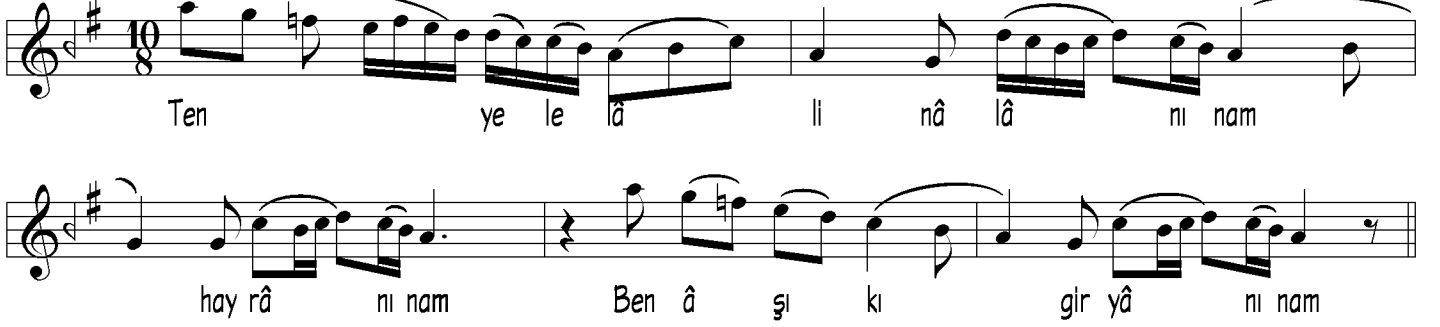
Ben gi bi sa na â şı kı üf üf
 tâ de bu lun maz maz
 maz üf tâ de bu lun maz
 Sen gi bi gü zel dâ hi bu dün dün
 yâ da bu lun maz maz
 maz dün yâ da bu lun maz
 A vâ re di lim ben
 bî çâ re di lim ben
 Ten nen ni ten nen ten nen ni ten nen

Ben gibi sana âşıkı üftâde bulunmaz



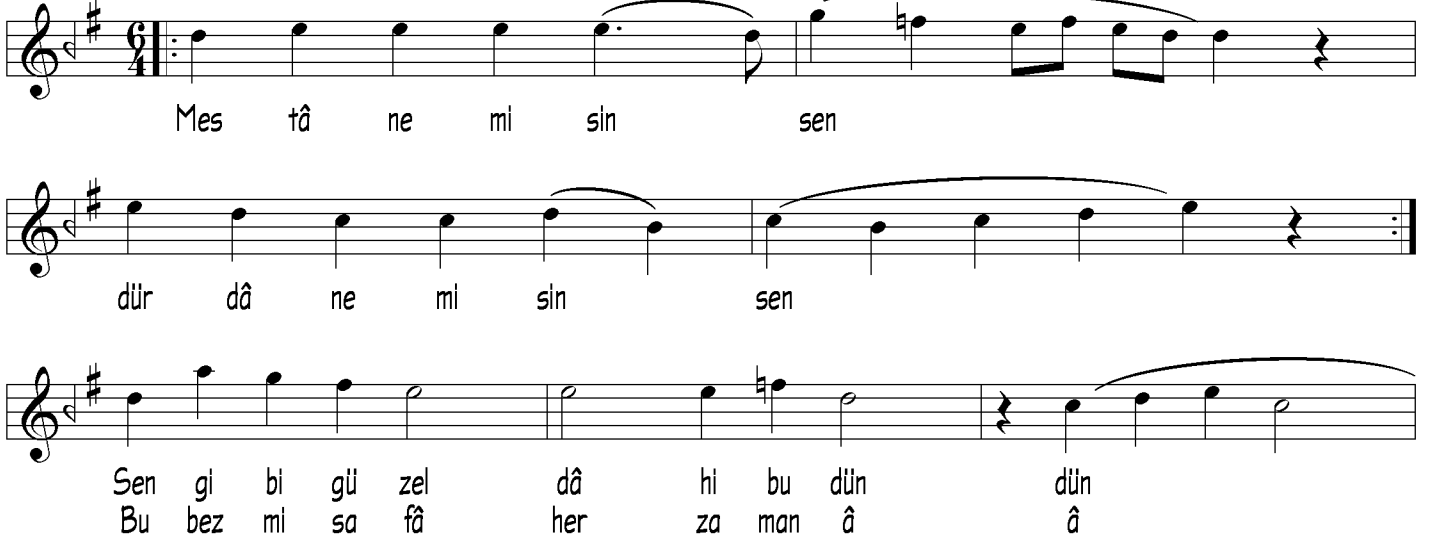
te ne ni te nen tâ dir
te nen tâ dir ney dir dir ten
ten ten ten

Aksak Semâî



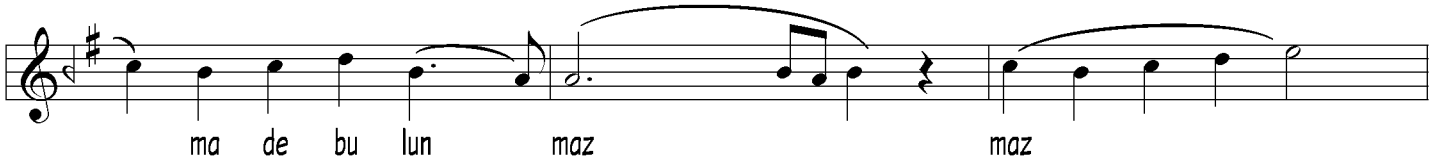
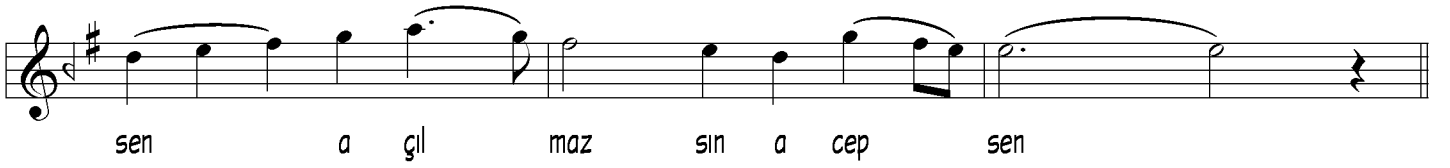
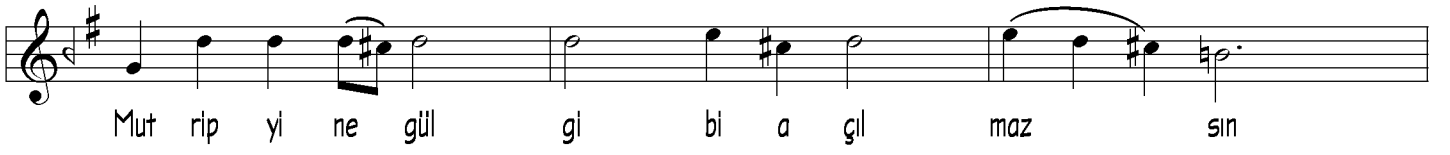
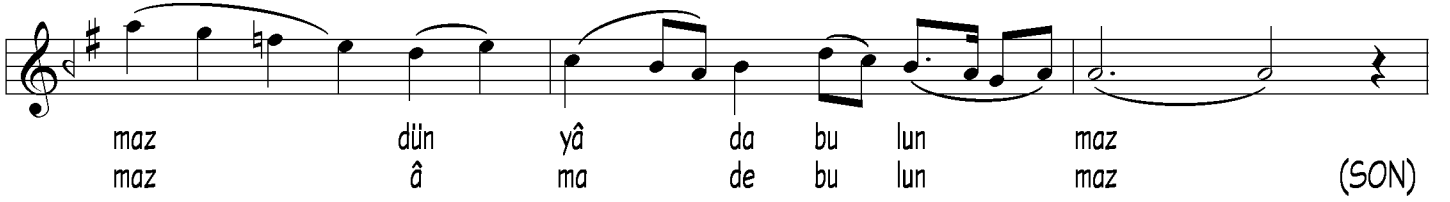
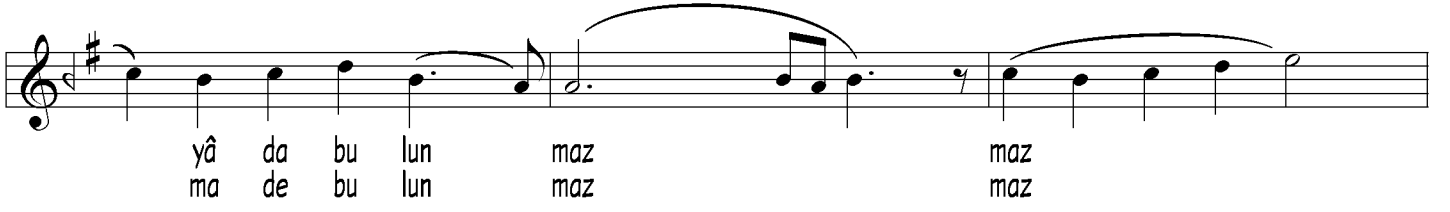
Ten ye le lâ li nâ lâ nı nam
hay râ nı nam Ben â şı kı gir yâ nı nam

Yürük Semâî



Mes tâ ne mi sin sen
dür dâ ne mi sin sen
Sen gi bi gü zel dâ hi bu dün dün
Bu bez mi sa fâ her za man â â

Ben gibi sana âşıkı üftâde bulunmaz



Ben gibi sana âşıkı üftâde bulunmaz,
Sen gibi güzel dâhi bu dünyâda bulunmaz.
Mutrib yine gül gibi açılmazsın acep sen,
Bu bezm-i safâ her zaman âmâde bulunmaz.

ÜFTÂDE : Düşmüş. Fakir, biçare. * Âşık, tutkun.

MUTRİB : Sazende, çalgıcı.

BEZM : Sohbet meclisi. Muhabbet yeri. Yıyıp içme, iş u nûş. Meclis.