

Rep. No: 17065

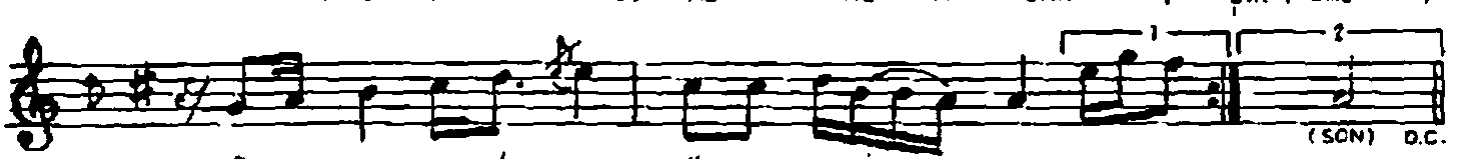
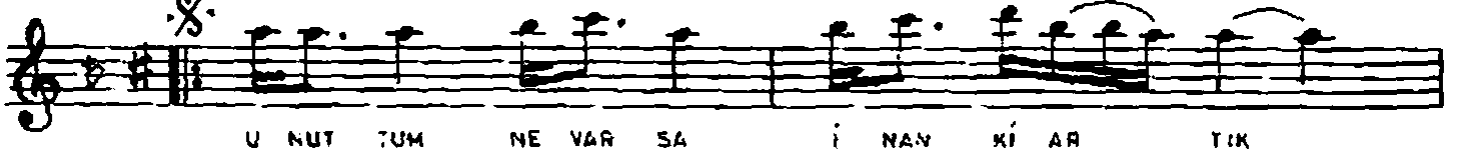
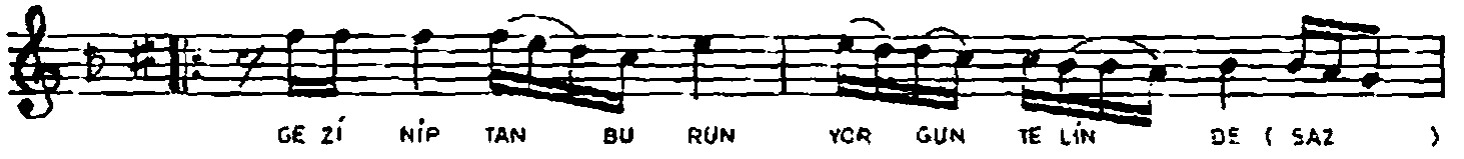
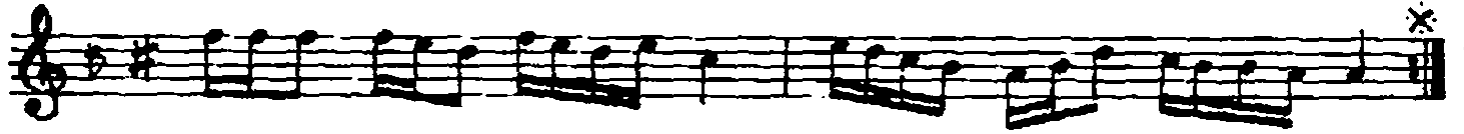
USÛLÜ: SOFYAN

$\text{♩} = 80$

## HİCÂZ SARKI

ŞÖYLE BİR AKŞAM ÜSTÜ YANIMA GELSEN

MÜZİK: YILMAZ KARAKOYUNLU  
SÖZ: ÖMER FİKRETİY. KARAKOYUNLU



17065

GÖZ LE RİN DE BİR Pİ NAR ÇAĞLAR İ ÇİM DE ( SAZ )  
BİR SEV DA TÜR KÜ SÜ AĞ LAR İ ÇİM DE ( SAZ ) ( SAZ )  
BİR Sİ RA DU MAN LI DAĞ LAR İ ÇİM DE ( SAZ )  
AĞ LA SAN BE NİM LE GÜLSEN BE NİM LE ( SAZ ) ( SAZ )

ŞÖYLE BİR AKŞAM ÜSTÜ YANIMA GELSEN  
AĞLASAN BENİMLE, GÜLSEN BENİMLE  
GEZİNİP TANBUR'UN YORGUN TELİNDE  
AĞLASAN BENİMLE, GÜLSEN BENİMLE

UNUT'UM NE VARSA, İNAN Kİ ARTIK  
GİDİŞİN İÇİNDE BİTMEZ KARANLIK  
VEREREK GÖNLÜME ALTINDAN IŞIK  
AĞLASAN BENİMLE, GÜLSEN BENİMLE

GÖZLERİNDE BİR PINAR ÇAĞLAR İÇİNDE  
BİR SEVDA TÜRKÜSÜ AĞLAR İÇİNDE  
BİR SIRA DUMANLI DAĞLAR İÇİNDE  
AĞLASAN BENİMLE, GÜLSEN BENİMLE.